



Étude sur le débridage des cyclomoteurs FFSA



MOTEUR DE SOLUTIONS



Ordre du jour



- ◆ Rappel du contexte et de la méthodologie d'enquête
- ◆ Présentation du formulaire de relevé des informations
- ◆ Résultats nationaux
- ◆ Discussion



Contexte (1/2)



- Pour être conforme au code de la route, le cyclomoteur doit respecter plusieurs critères :
 - Le bon fonctionnement :
 - des phares
 - des clignotants
 - du feu STOP
 - du compteur
 - La conformité de certains éléments :
 - N° d'identification moteur
 - N° de cadre
 - les rétroviseurs
 - des clignotants visibles



Contexte (2/2)



- Le débridage est l'opération qui consiste à désactiver les mécanismes de limitation de puissance et/ou de vitesse du cyclomoteur ou à en modifier les caractéristiques.
- Ces mécanismes étant divers, les méthodes de débridage varient selon le modèle de cyclomoteur.
- Dans notre enquête, le débridage a été détecté par les éléments suivants :
 - L'échappement (modifié ou remplacé)
 - Le filtre à air
 - Le carburateur (optimisé ou changé)
 - Le rapport de transmission
 - Modification de la cylindrée



Méthodologie d'enquête



- ◆ Un formulaire spécifique a été élaboré.
- ◆ Ce formulaire a été télé-distribué aux experts réalisant l'enquête 2 roues.
- ◆ Lors de chaque expertise concernant un cyclomoteur, l'expert a renseigné le formulaire.
- ◆ Les résultats ont été agrégés, traités, et complétés par le service Statistiques du siège.
- ◆ *Démonstration du formulaire.*



Les chiffres nationaux



- ◆ Sur l'ensemble des cyclomoteurs expertisés (2018 dossiers), nous avons :
 - ◆ **46.3%** des véhicules débridés
 - ◆ **37.7%** des véhicules ayant un élément important ne fonctionnant pas
 - ◆ **28.8%** de non-conformité au code de la route.

- ◆ **Globalement : 65.2%** ne sont pas conformes sur au moins un des points ci-dessus.



Le débridage



- Parmi les cyclomoteurs débridés, les modifications apportées au véhicules se répartissent comme suit :
 - **93.7%** : l'échappement
 - **24.3%** : le filtre
 - **17.4%** : le carburateur
 - **6,4%** : la transmission (*attention : n'inclut pas les scooters à variateur*)
 - **1.9%** : le cylindre



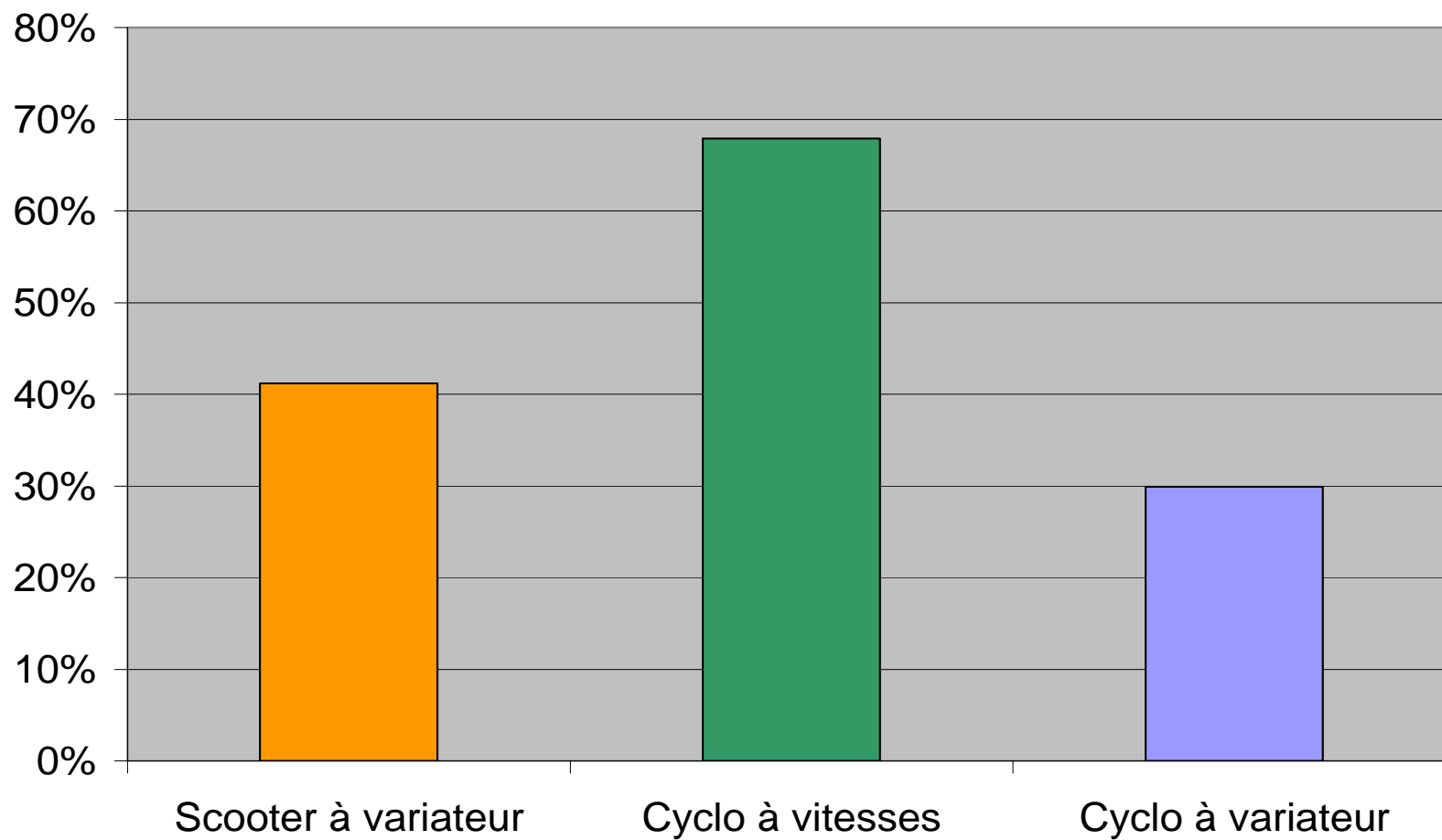
Le débridage



- 3 critères sont fortement corrélés avec la probabilité du débridage :
 - Le type
 - L'âge
 - L'état général



Le débridage → le type



Volume :

58%

27%

15%



Le débridage → l'âge



- Si l'on fait la distinction entre les cyclomoteurs de plus et de moins de 5 ans :
 - Moins de 5 ans : **40.7 %**
 - Plus de 5 ans : **63.0 %**



Le débridage → l'état général



- Tout comme l'âge, on constate une corrélation forte entre l'état général et le taux de débridage :
 - Neuf : **15,4%**
 - Bon : **36,8%**
 - Moyen : **60,1%**
 - Mauvais : **87,1%**



Le débridage → conducteur blessé ?



- ◆ Existe-t-il un lien entre le débridage et les dommages corporels ?
 - ◆ **17.6%** des cyclomoteurs débridés ont un conducteur blessé
 - ◆ **13.3%** pour les présumés non débridés.
- ◆ Le taux de présence de dommages corporels augmente de plus de 30% avec le débridage.



Le fonctionnement des éléments importants



- Parmi les cyclomoteurs ayant au moins un élément défaillant (37.7% du total) :
 - **70.8%** : les clignotants
 - **68.6%** : Le compteur
 - **53.1%** : le feu STOP
 - **48.7%** : le phare



Le fonctionnement des éléments importants → conducteur blessé ?



- ◆ Quel est la corrélation entre ces éléments et la présence de dommages corporels ?
 - ◆ **19.3%** des cyclomoteurs avec au moins un élément défaillant ont un conducteur blessé
 - ◆ **12.2%** seulement ceux-ci fonctionnent correctement.
- ◆ Le taux de présence de dommages corporels augmente de près de 60% avec le mauvais fonctionnement d'un élément clé du véhicule.



Conformité au code de la route



- Parmi les cyclomoteurs ayant au moins un élément non-conforme au code de la route (28.8% du total) :
 - **65.5%** : les clignotants
 - **70.8%** : Les rétroviseurs
 - **44.2%** : le n° du cadre
 - **38.2%** : le n° d'identification moteur



Conformité au code de la route → conducteur blessé ?



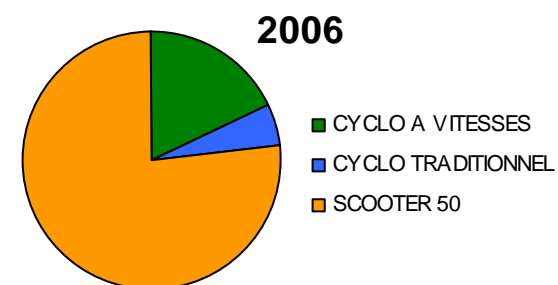
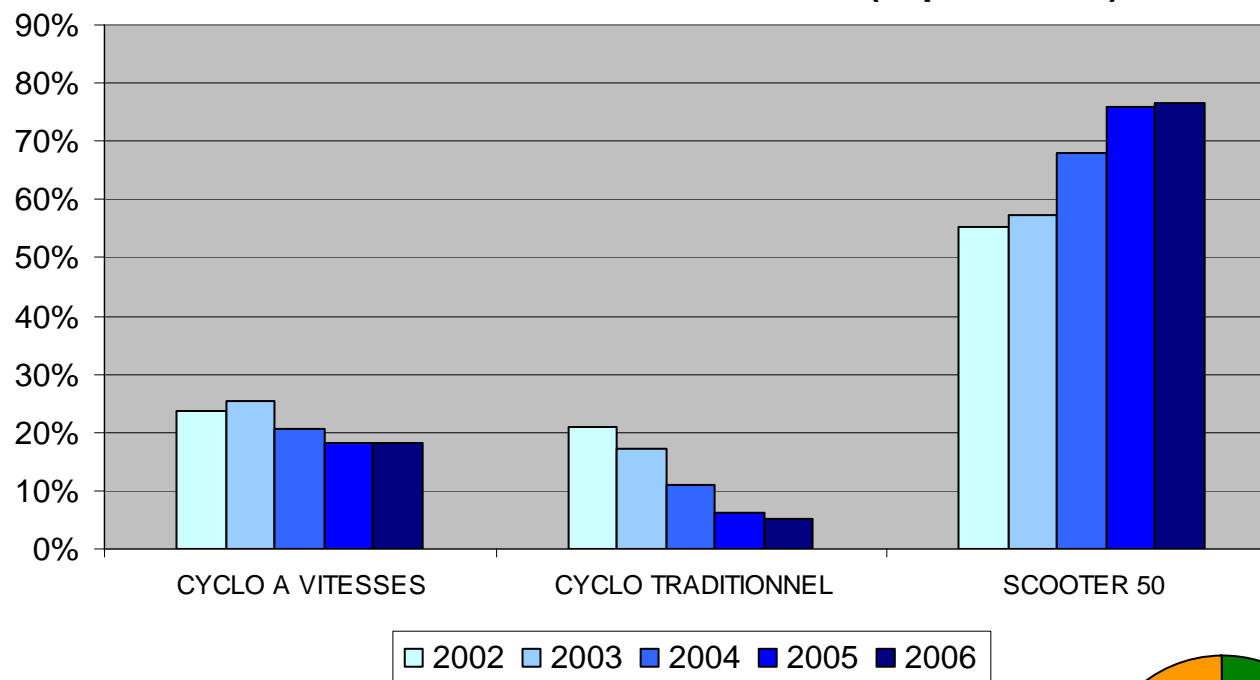
- ◆ Quel est le lien entre la conformité au code de la route et les dommages corporels ?
 - ◆ **18.4%** des cyclomoteurs non-conformes au code de la route ont un conducteur blessé
 - ◆ **13.4%** pour ceux conformes.
- ◆ Le taux de présence de dommages corporels augmente de près de 37% avec la non-conformité du véhicule.



Vente de cyclomoteurs neufs en France

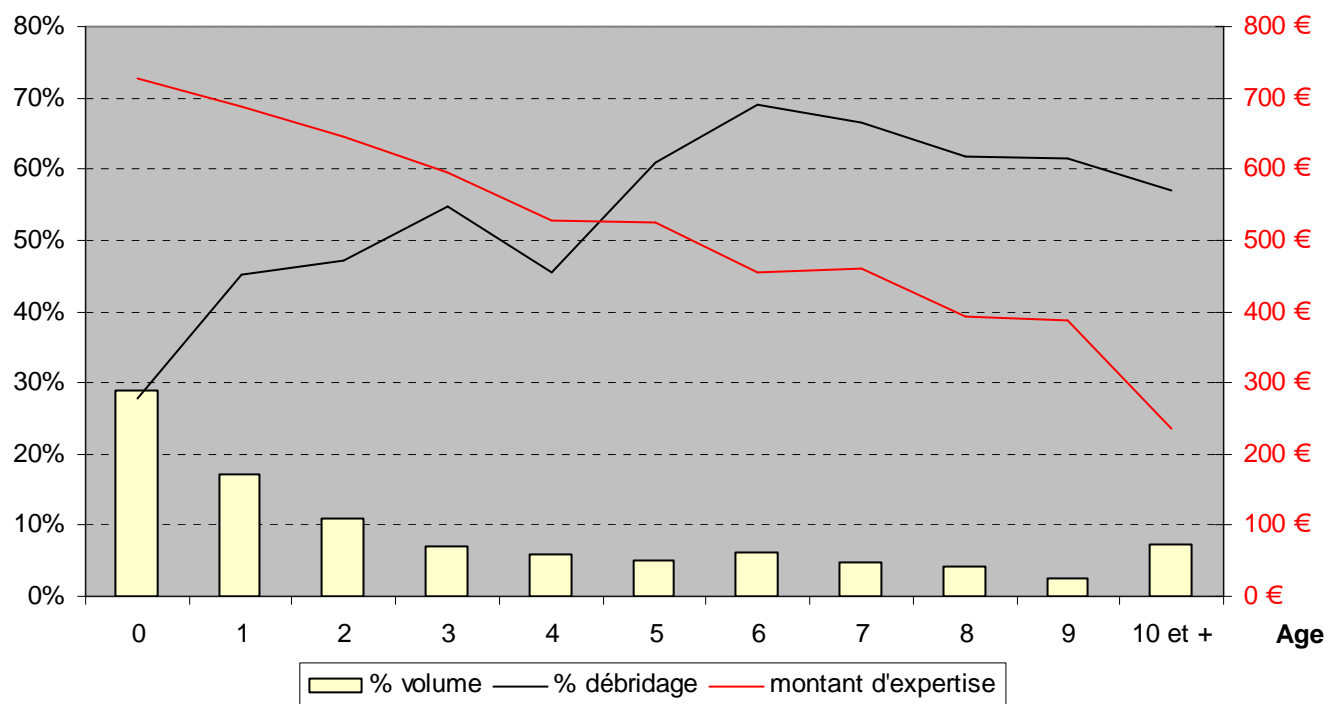


VENTE DE CYCLO EN FRANCE (% par année)



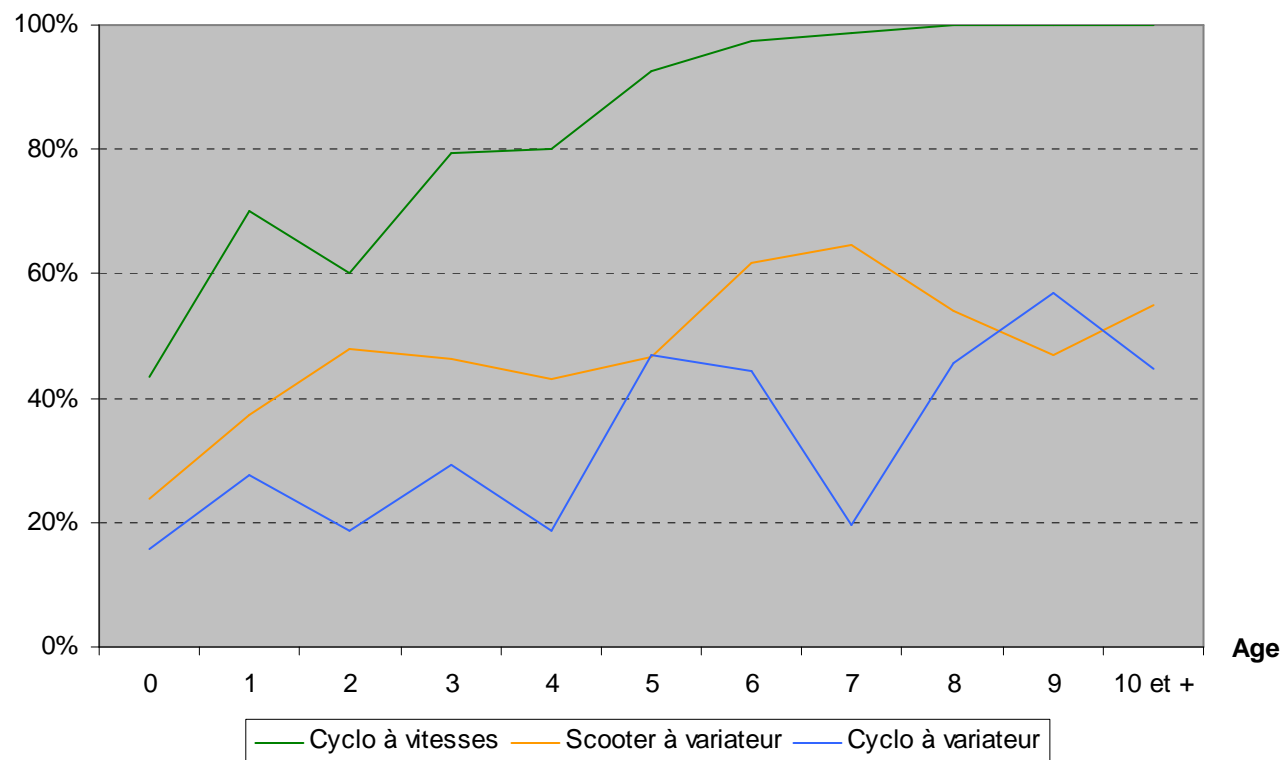


Le débridage → âge et montant



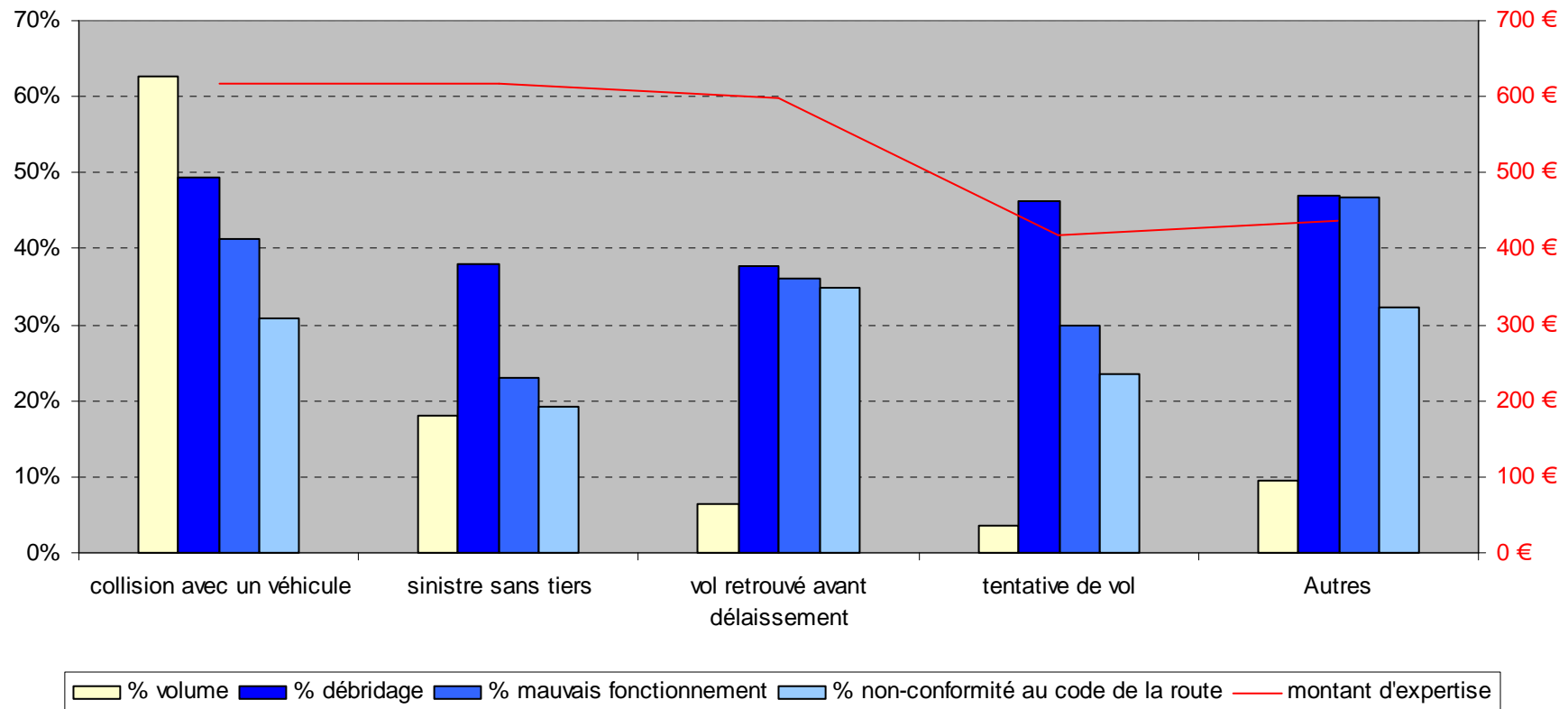


Le débridage → âge et type





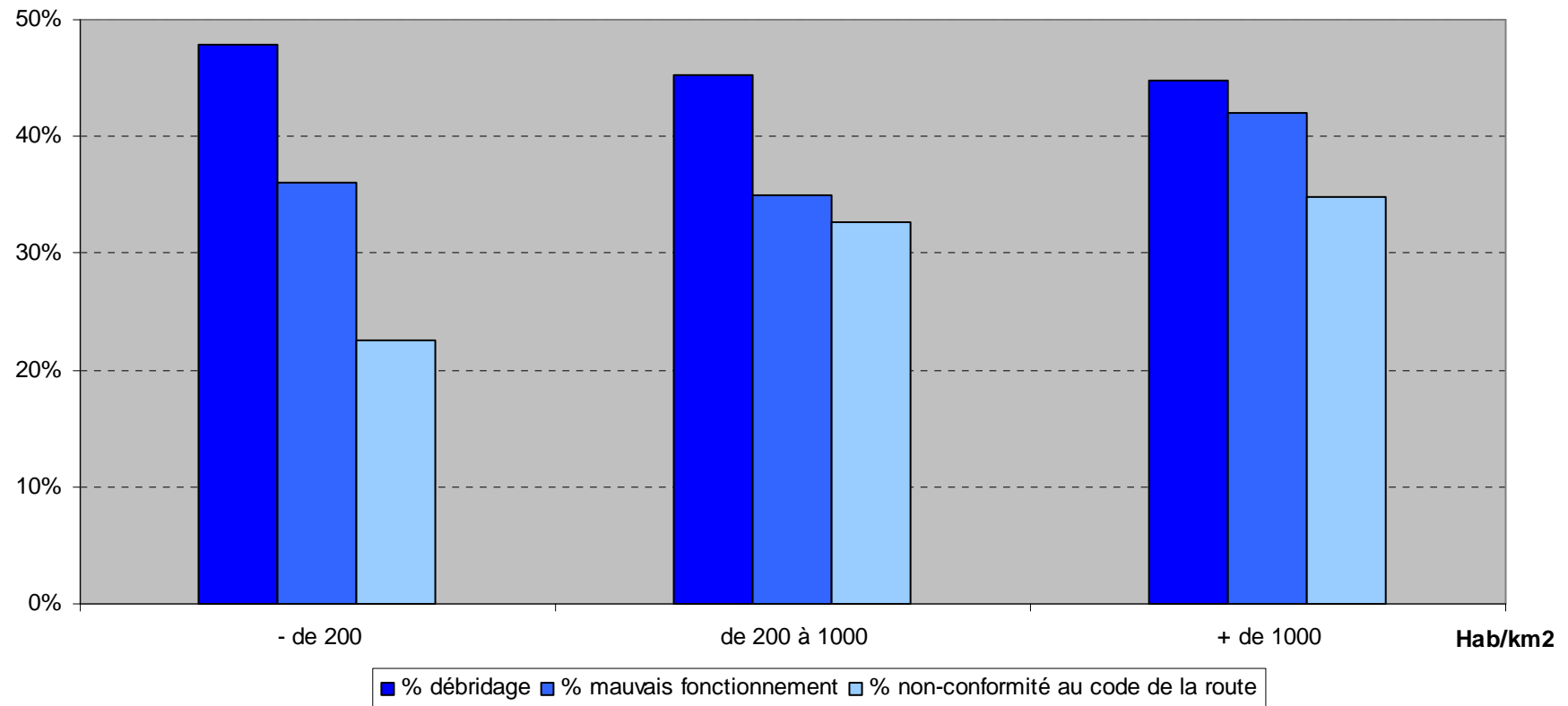
Le débridage → type de sinistre



Collision avec un véhicule : 49.4% de débridage.



Le débridage → densité de la population





Synthèse



- **65%** des cyclomoteurs ne sont pas conformes sur au moins un des points contrôlés (débridage et/ou éléments de sécurité).
- Le débridage concerne environ 50% des cyclomoteurs, avec une prépondérance des cyclos à vitesses (27% des cyclos sinistrés)
- Il existe une forte corrélation entre l'âge et le taux de débridage → ce dernier tendrait à diminuer sur les véhicules récents.
- De même, il existe une corrélation forte entre l'état général et le taux de débridage.
- La défaillance d'un des éléments clés (clignotants, compteur, feu STOP, phare) est plus fortement corrélée avec la présence de dommages corporels que le débridage.
- La défaillance de ces éléments clés est plus forte en milieu urbain.



Merci de votre attention



MOTEUR DE SOLUTIONS



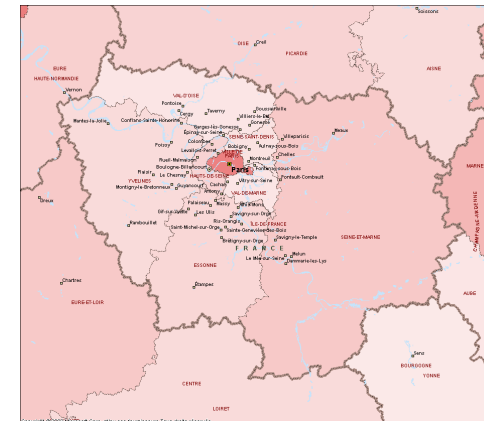
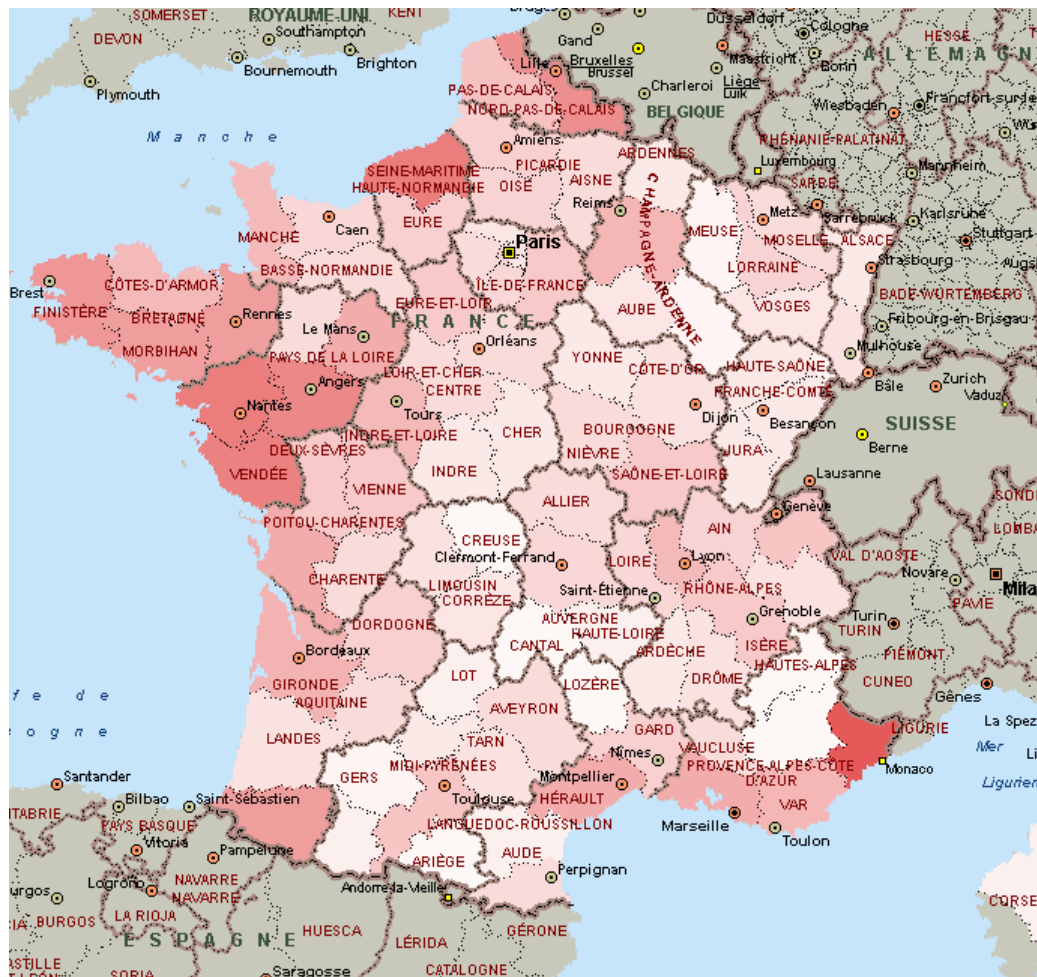
Extrait de la présentation SRA





Densité de sinistres 50 cc par département

[10.04 à 10.06]





Densité de sinistres vol 50 cc par Département

[10.04 à 10.06]



MOTEUR DE SOLUTIONS

