

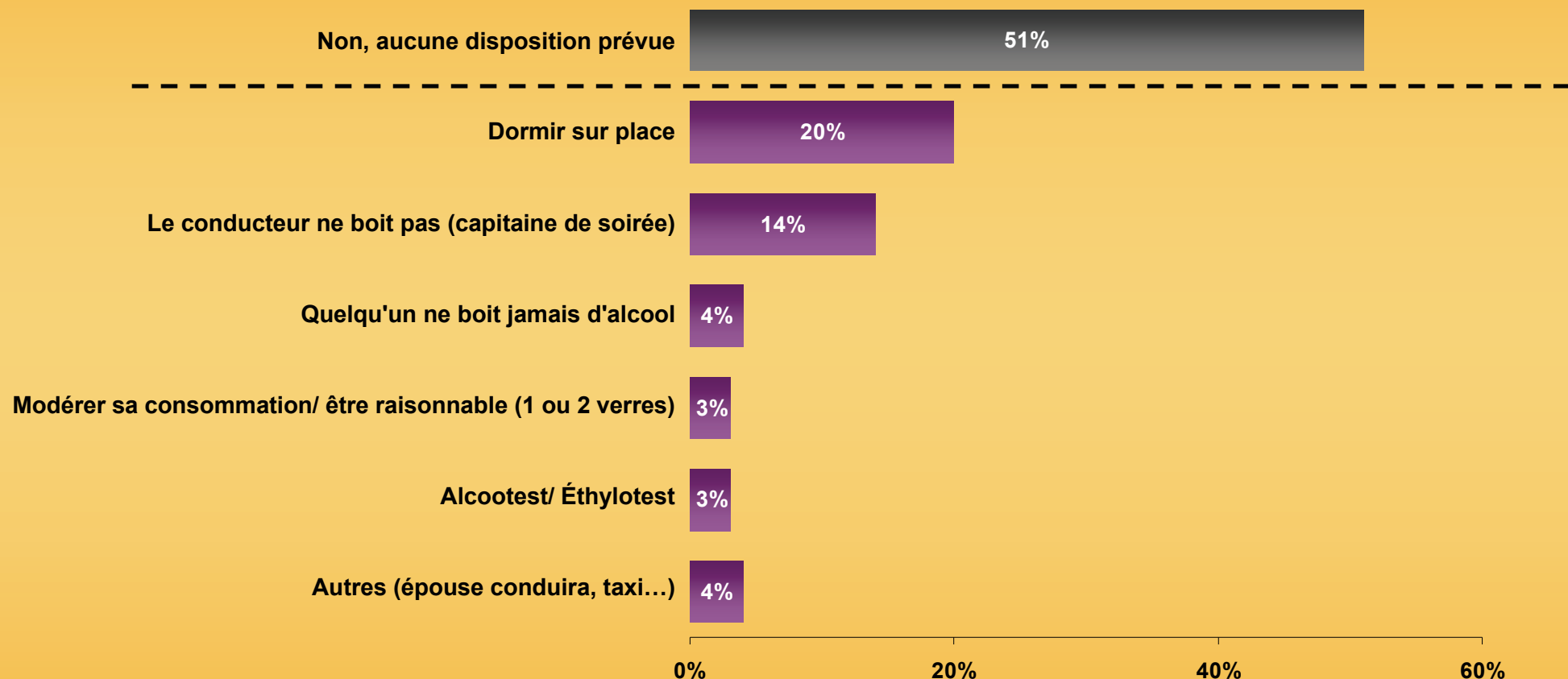


IV – Alcoolémie et sécurité routière

IV – Réveillon St Sylvestre : Dispositions anti-accident

- Q6. A l'occasion de ce prochain réveillon du nouvel an, prévoyez vous des dispositions particulières, que ce soit pour vous personnellement ou pour les personnes qui passeront la soirée avec vous, afin de prévenir les accidents de la circulation liés à la consommation d'alcool ? Si oui, lesquelles ?

Base hors nsp : 333 rép. Les interviewés qui se déplaceront ou dont leur entourage se déplacera.



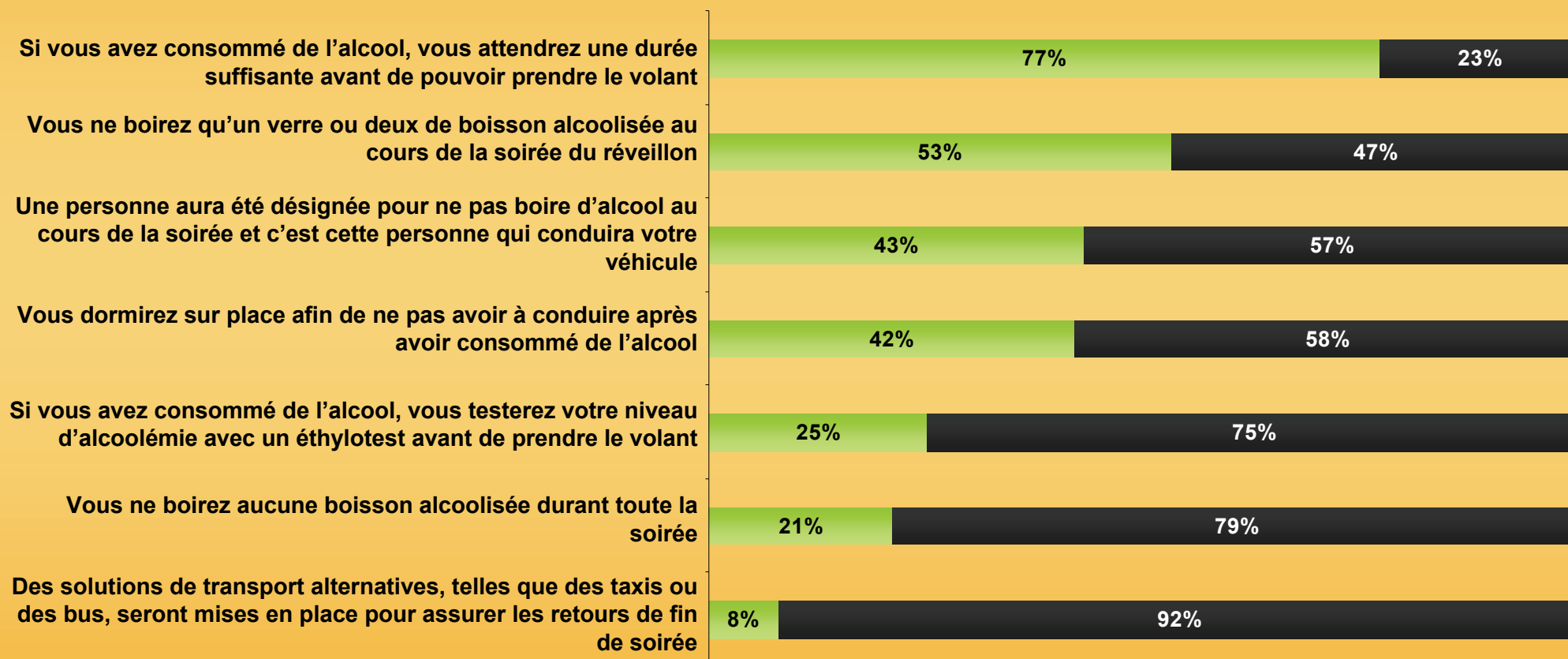
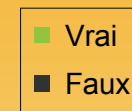
Les français ayant l'intention de se déplacer ou ayant quelqu'un dans leur entourage qui va se déplacer pour cette soirée, affirment dans la moitié des cas qu'aucune disposition n'est prévue pour prévenir d'éventuels accidents de la route (53% auprès de ceux qui vont boire et conduire leur propre véhicule)

Au final, les principales dispositions prises sont : rester dormir sur le lieu de la soirée ou désigner un capitaine de soirée.

IV – Réveillon St Sylvestre : disposition mises en place (1/3)

- Q7a. Vous avez indiqué conduire un véhicule personnel au cours de la soirée. Veuillez indiquer pour chacune de ces affirmations relatives à votre soirée du réveillon du 31 décembre 2009, si elles sont vraies ou fausses

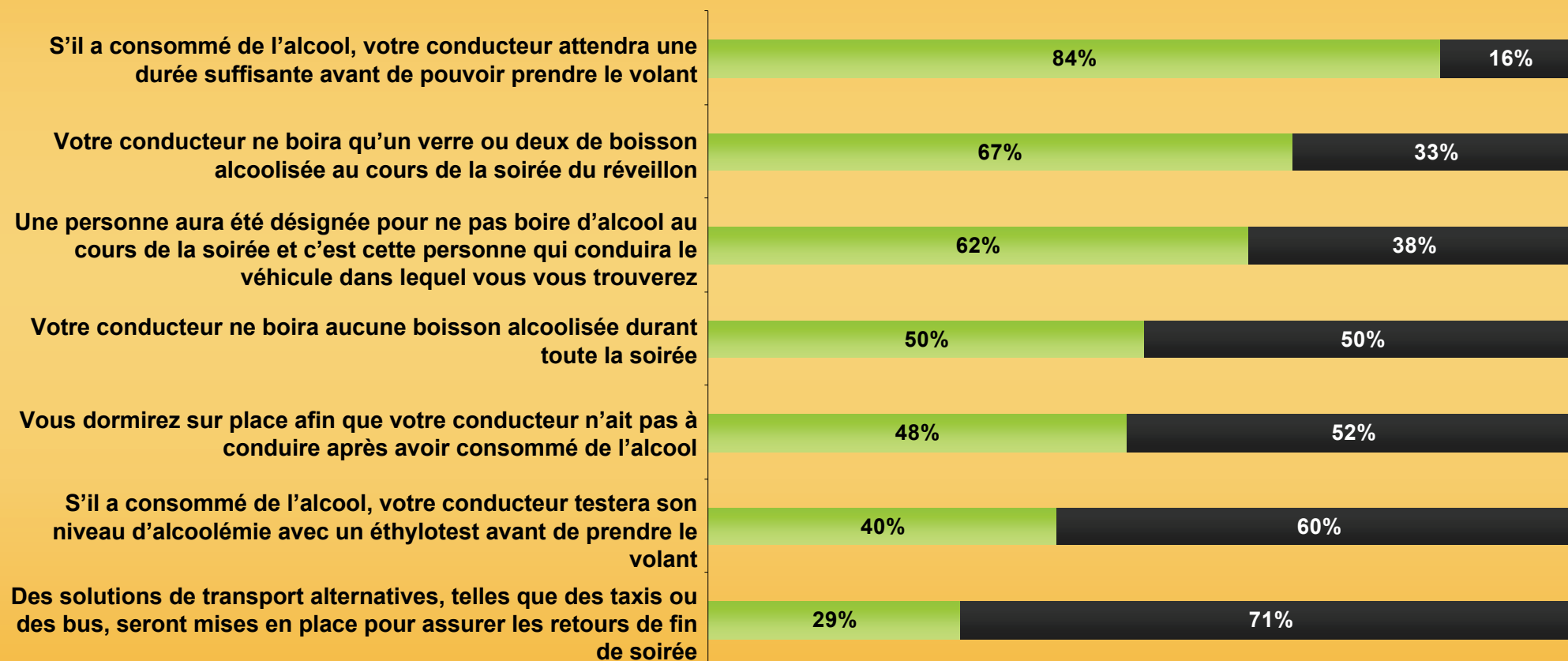
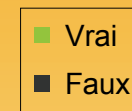
Base hors nsp : 106 rép. Ceux qui conduiront pendant la soirée et pour qui il y aura de l'alcool.



IV – Réveillon St Sylvestre : disposition mises en place (2/3)

- Q7b. Vous avez indiqué avoir le projet de vous déplacer en tant que passager d'un véhicule personnel au cours de la soirée du Réveillon. Veuillez indiquer pour chacune de ces affirmations relatives à votre soirée du réveillon du 31 décembre 2009, si elles sont vraies ou fausses

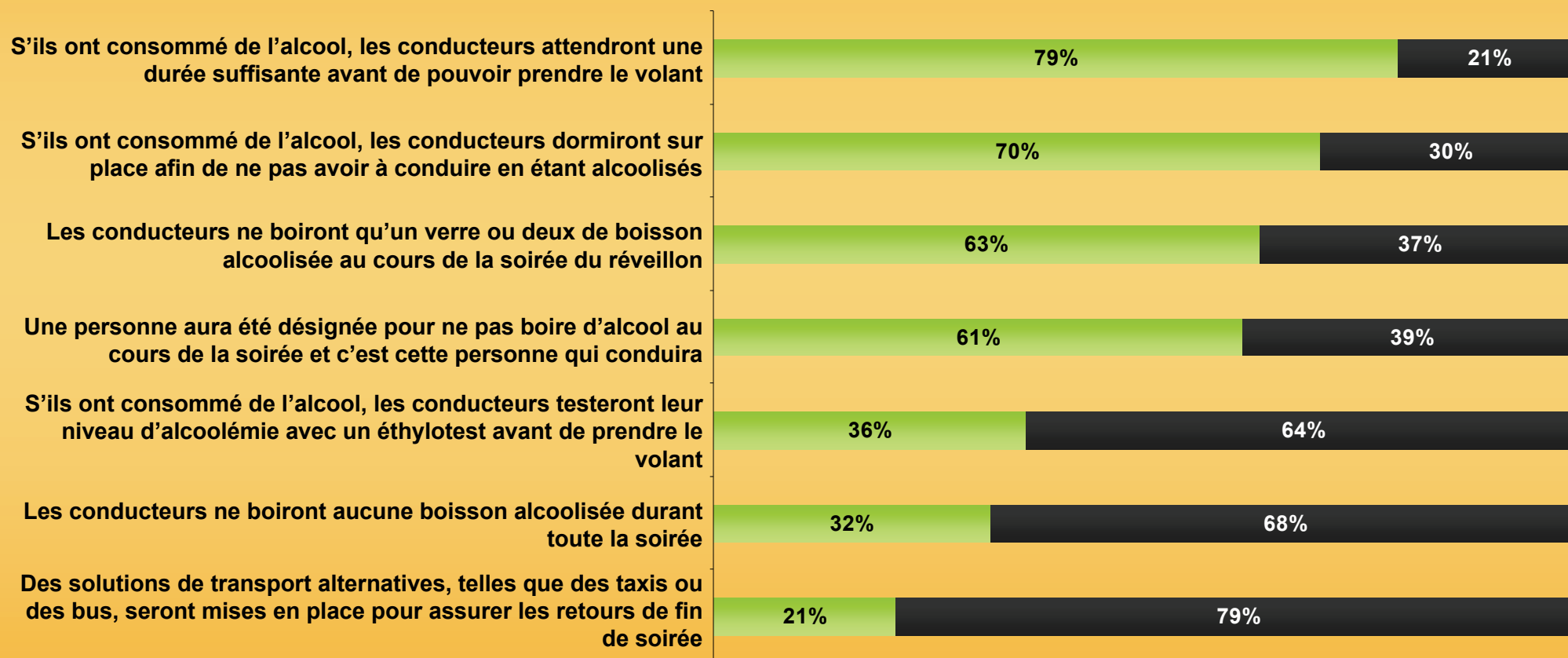
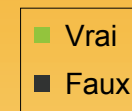
Base hors nsp : 96 rép. Ceux qui seront passagers pendant la soirée et pour qui il y aura de l'alcool.



IV – Réveillon St Sylvestre : disposition mises en place (3/3)

- Q7c. Vous avez indiqué que parmi les personnes passant le réveillon avec vous, certaines vont se déplacer avec leur propre véhicule. Veuillez indiquer pour chacune de ces affirmations relatives à votre soirée du réveillon du 31 décembre 2009, si elles sont vraies ou fausses

Base hors nsp : 285 rép. Ceux qui seront passagers pendant la soirée et pour qui il y aura de l'alcool.



IV – Réveillon St Sylvestre : disposition mises en place

Au global, et quelque soit la cible, 4 éléments sont mis en avant par les interviewés comme des mesures qu'ils pourraient mettre en place afin de lutter contre le risque d'accidents liés à l'alcool lors du réveillon de la Saint Sylvestre :

Un élément majeur (77%<84%) => les conducteurs ayant consommé de l'alcool attendront une durée suffisante avant de pouvoir prendre le volant

3 éléments sensiblement + en retraits (40%<70%) =>

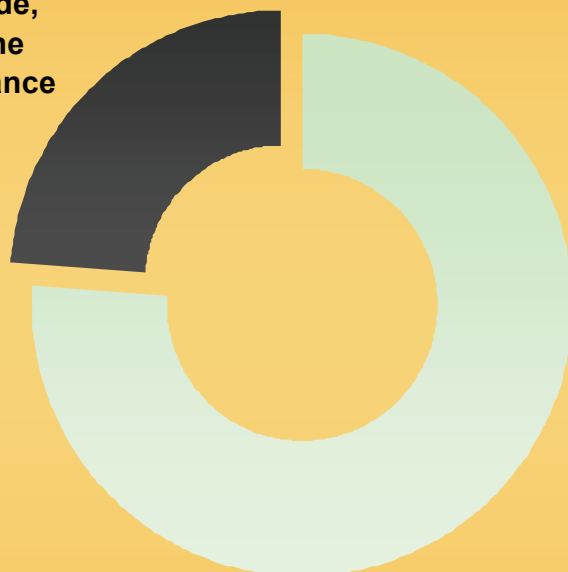
- Limiter sa consommation d'alcool (53%<67%)**
- Dormir sur place (42%<70%)**
- Désigner un conducteur qui ne consommera pas d'alcool de la soirée (43%>62%)**

IV – Contrôles routiers par les forces de l'ordre

- Q8. Lors de la soirée du réveillon du nouvel an, la police et la gendarmerie effectuent sur les routes des contrôles d'alcoolémie. Selon vous ces contrôles....

Base : 1000 rép.

Devraient être moins nombreux que d'habitude, car il faut une certaine tolérance pour cette occasion
24%



Devraient être + nombreux que d'habitude, car il faut une grande fermeté à cette occasion
76%

	Aucun verre d'alcool 80 rép.	De 1 à 4 verres 638 rép.	Plus de 4 verres 225 rép.	Total 943 rép.
Devraient être + nombreux	90%	77%	66%	76%
Devraient être - nombreux	10%	23%	34%	24%
Total	100%	100%	100%	100%

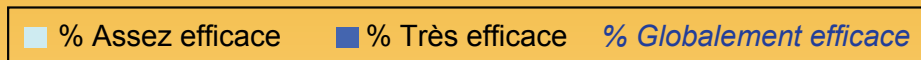
Pour les 3/4 des français, les contrôles opérés par les forces de l'ordre à l'occasion du nouvel an devraient être renforcés...

... En tendance, un score sensiblement + élevé auprès des femmes (80% vs76%) et l'inverse en retrait auprès des plus gros consommateurs d'alcool...

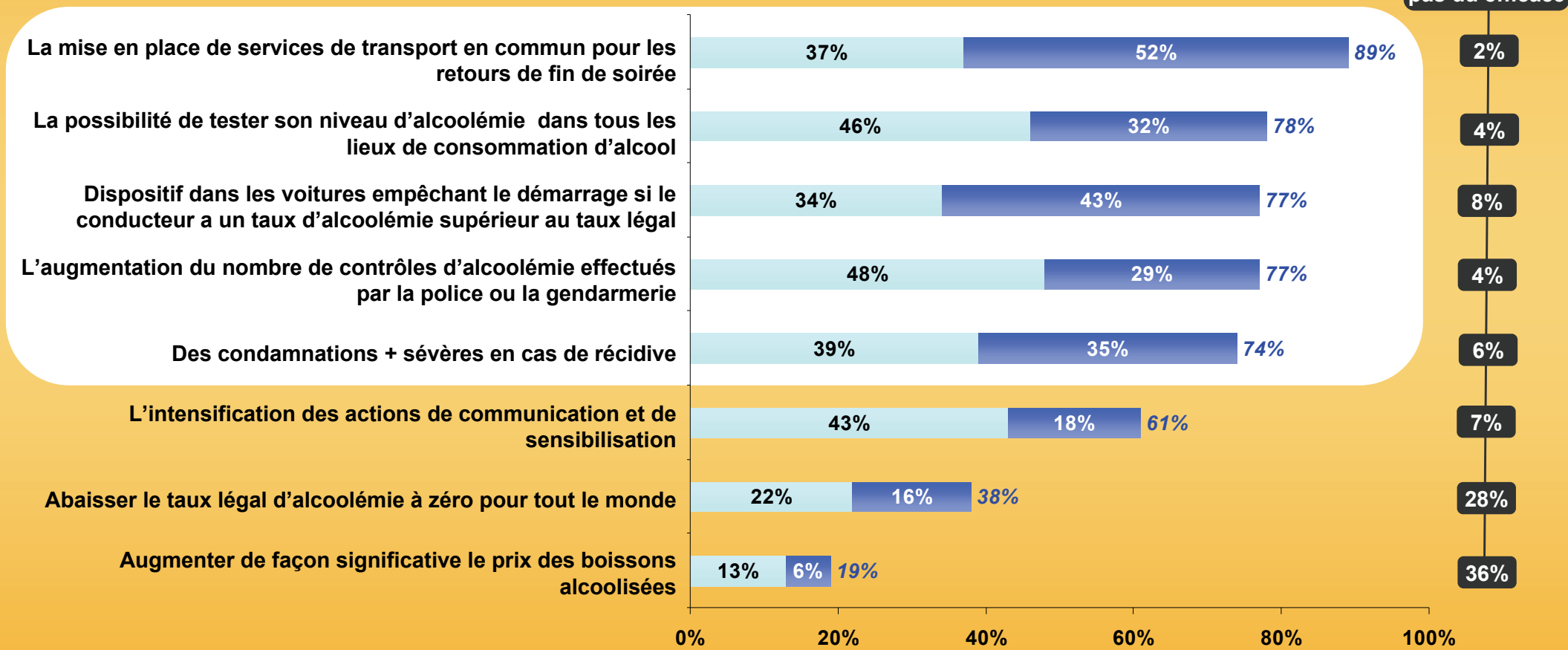
IV – Efficacité des actions susceptibles de réduire les accidents

□ Q9. Voici maintenant différentes actions dont le but est de réduire le nombre d'accidents de la route liée à la consommation d'alcool. Pour chacune d'entre elle, vous allez indiquer si vous la trouvez très efficace, assez efficace, peu efficace ou pas du tout efficace.

Base hors nsp : 970 rép.



% bottom box pas du efficace



IV – Efficacité des actions susceptibles de réduire les accidents

Outre le renforcement des contrôles routiers, les français retiennent globalement 4 actions, susceptibles selon eux de limiter les accidents de la circulation liés à l'alcool (scores globaux > 70% dont top box > 30%) :

De façon majeure :

La mise à disposition de transports en commun pour les retours de soirée => une action jugée très efficace par + de la moitié des français (globalement efficace pour près de 9 personnes sur 10)

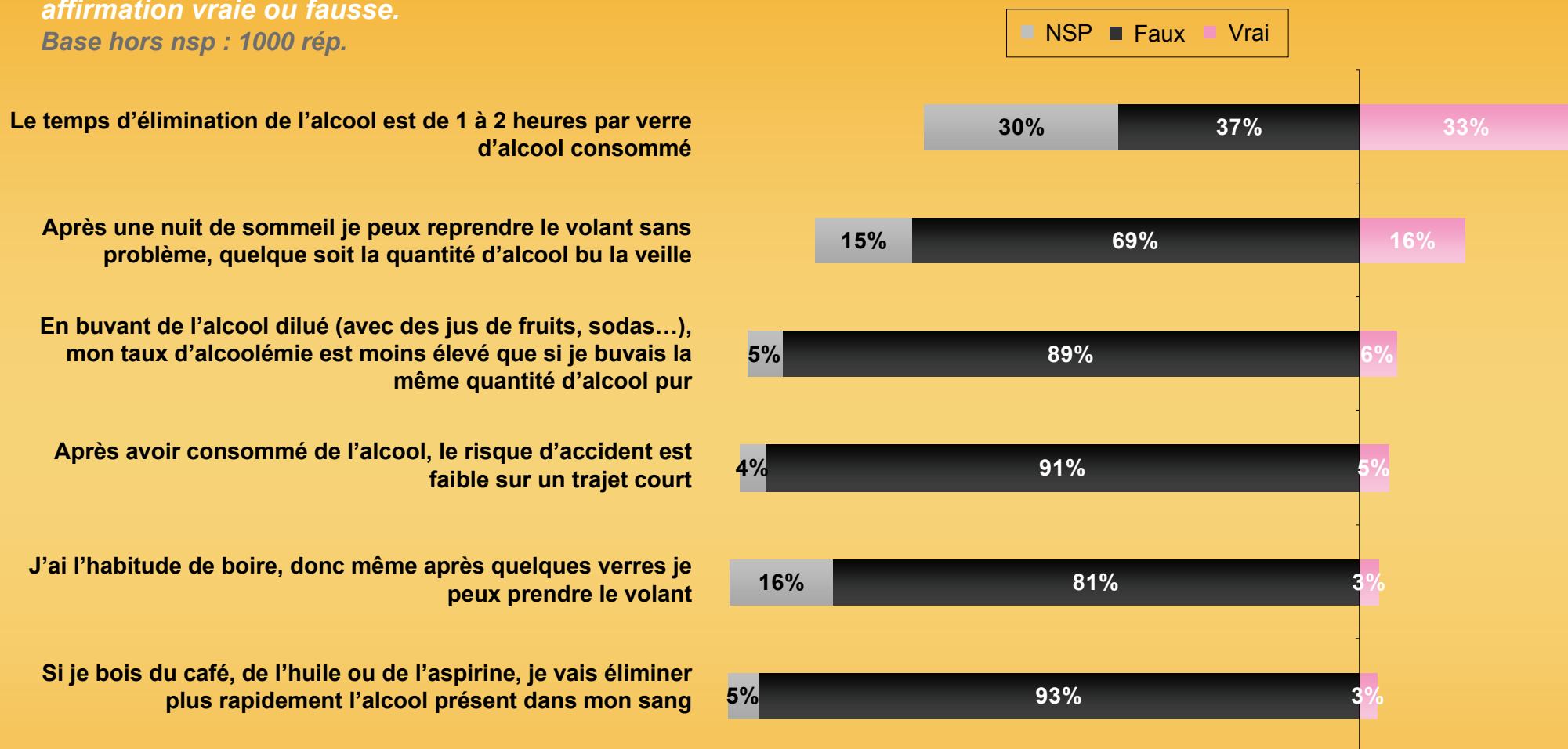
Sensiblement + en retrait on retrouve :

- Le fait de pouvoir tester son alcoolémie sur les lieux de consommations,**
- La mise en place de dispositif anti-démarrage**
- Une + grande sévérité dans les sanctions concernant les récidivistes**

IV – Connaissances sur l'alcoolémie

□ Q10. Voici maintenant quelques affirmations. Pour chacune d'entre elles, veuillez indiquer si selon vous il s'agit d'une affirmation vraie ou fausse.

Base hors nsp : 1000 rép.



En termes de généralités sur l'alcool, si les français ont su répondre de façon juste à la plupart des affirmations, il y en a une qui les divise : le temps d'élimination de l'alcool, connu par à peine la moitié des français.

Au final, seul 18% des français ont su répondre correctement à toutes les affirmations...

