



**Sondage**  
*Les Français,  
le réveillon et  
l'alcool au volant*

**30 décembre 2009**

# Sommaire

|  |             |
|--|-------------|
| <b>I. Méthodologie</b>                     | <b>P.3</b>  |
| <b>II. Profil des interviewés</b>          | <b>P.4</b>  |
| <b>III. Comportement lors du réveillon</b> | <b>P.6</b>  |
| <b>IV. Alcoolémie et sécurité routière</b> | <b>P.13</b> |

# I - La méthodologie

Enquête réalisée online du 4 au 8 décembre 2009, auprès d'un échantillon de 1000 personnes représentatif de la population française de 18 ans et plus.

Afin de garantir la représentativité de la population française, des quotas ont été mis en place sur :

- L'âge de l'interviewé
- Le sexe de l'interviewé
- La PCS du chef de famille
- La région
- La taille de l'agglomération

Les résultats ont été redressés sur ces critères afin de préserver la représentativité de l'échantillon.

L'étude a été menée par **TNS DIRECT**, Société du groupe TNS, leader mondial des études de marché ad hoc.



## II – Profil des interviewés

## II - Profil des interviewés

### □ Profil socio démographique des personnes interrogées

| Profil socio démographique |                | Total       |
|----------------------------|----------------|-------------|
|                            | Base rép.      | 1000 rép.   |
| <b>Sexe Chef de foyer</b>  | Homme          | 48%         |
|                            | Femme          | 52%         |
| <b>Région géographique</b> | Paris/ RP      | 19%         |
|                            | Province       | 81%         |
| <b>CSP Chef de foyer</b>   | CSP +          | 31%         |
|                            | CSP -          | 32%         |
|                            | Inactifs       | 37%         |
| <b>Age Chef de foyer</b>   | 18-24 ans      | 6%          |
|                            | 24-34 ans      | 15%         |
|                            | 35-49 ans      | 29%         |
|                            | 50 ans et +    | 51%         |
| <b>CSP Interviewé</b>      | CSP +          | 24%         |
|                            | CSP -          | 32%         |
|                            | Inactifs       | 44%         |
| <b>Age Interviewé</b>      | 18-24 ans      | 11%         |
|                            | 25-34 ans      | 16%         |
|                            | 35-49 ans      | 27%         |
|                            | 50 ans et plus | 46%         |
| <b>Total</b>               |                | <b>100%</b> |

| Profil socio démographique            |                       | Total       |
|---------------------------------------|-----------------------|-------------|
|                                       | Base rép.             | 1000 rép.   |
| <b>Taille d'agglomération</b>         | Rural                 | 25%         |
|                                       | 2.000 < 20.000 hbts   | 17%         |
|                                       | 20.000 < 100.000 hbts | 13%         |
|                                       | > 100.000 hbts        | 28%         |
| <b>Nb personnes dans le foyer</b>     | Agglo. Parisienne     | 17%         |
|                                       | 1 personne            | 18%         |
|                                       | 2 personnes           | 43%         |
|                                       | 3 personnes           | 17%         |
|                                       | 4 personnes           | 14%         |
| <b>Nb enfants - 18a dans le foyer</b> | 5 pers. et plus       | 7%          |
|                                       | Aucun enfant          | 72%         |
|                                       | 1 enfant              | 14%         |
|                                       | 2 enfants             | 11%         |
| 3 enfants et +                        |                       | 3%          |
| <b>Total</b>                          |                       | <b>100%</b> |

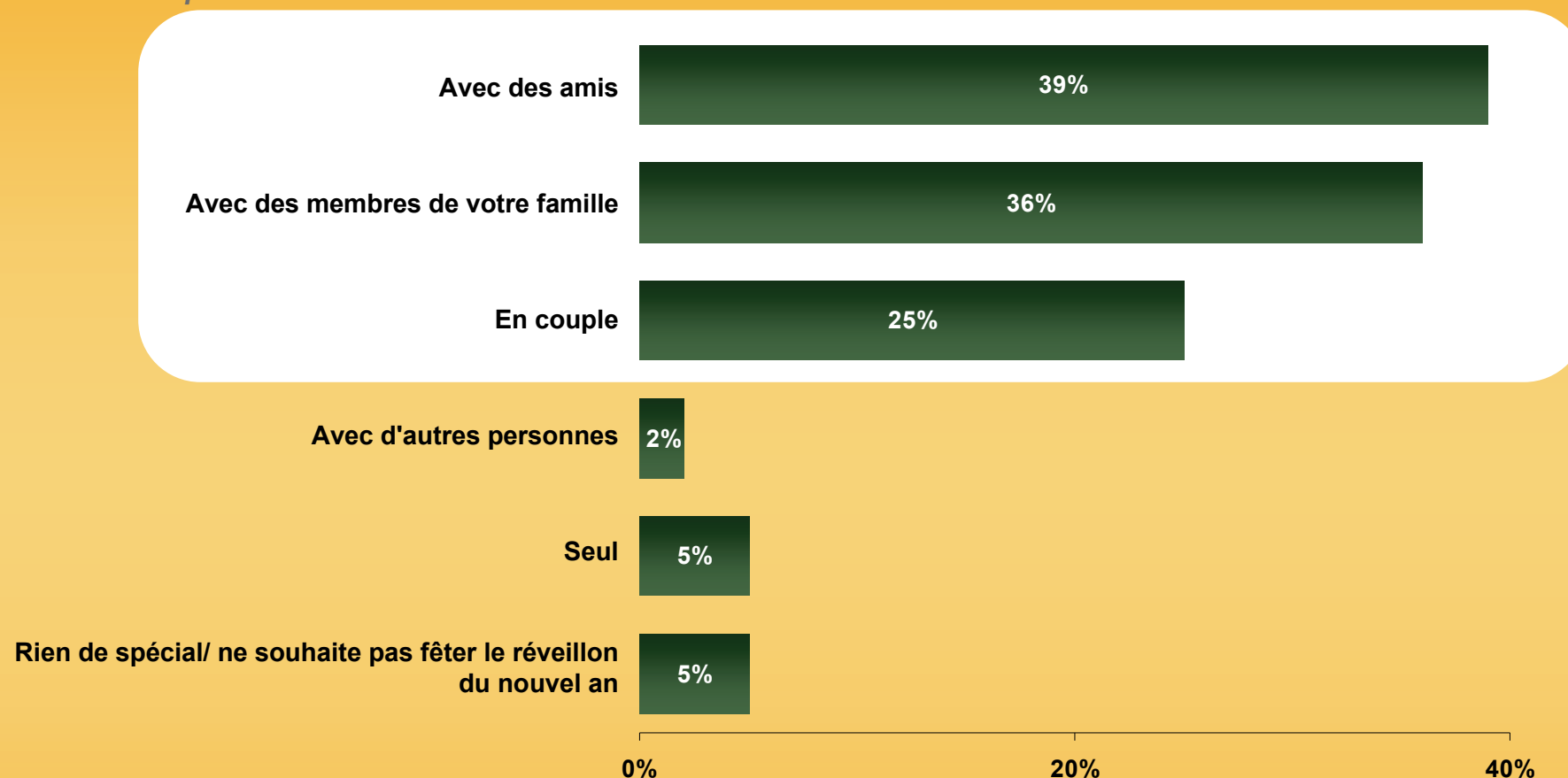
Des données socio démographiques représentatives des français âgés de 18 ans et +

## III – Comportement lors du réveillon

### III – Réveillon St Sylvestre : Avec qui ?

□ Q0. Avec qui pensez vous passer la soirée du réveillon du nouvel an, le 31 décembre 2009 au soir ?

Base : 1000 rép.



**Pour passer cette soirée du nouvel an, la majorité des français vont opter soit pour leurs amis, soit pour la famille (conjoint et/ ou famille)**

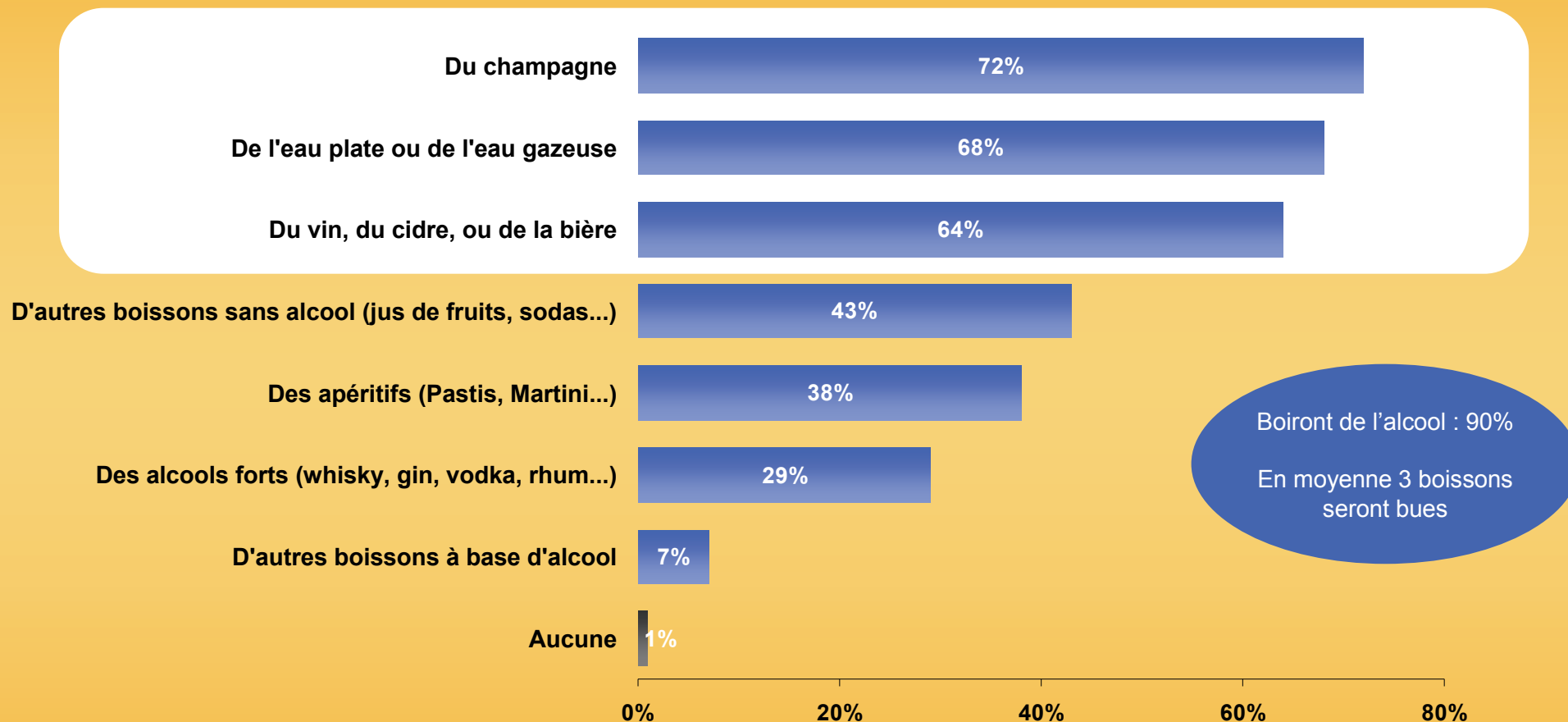
**=> Au final près de 9 français sur 10 (89%) seront entourés de ces personnes.**

Dans le détail : les + jeunes seront + nombreux à le passer entre amis... A l'inverse les foyers avec enfant(s) fréquenteront plus leur famille que le reste de la population.

### III – Réveillon St Sylvestre : Boissons consommées

□ Q2. Parmi les boissons suivantes, veuillez sélectionner toutes celles que vous pensez consommer le 31 décembre au soir, lors du réveillon de la Saint Sylvestre ?

Base : 1000 rép.



La consommation d'alcool apparaît comme indissociable du réveillon : 90% des français prévoient d'en boire, principalement du champagne, du vin ou de la bière.

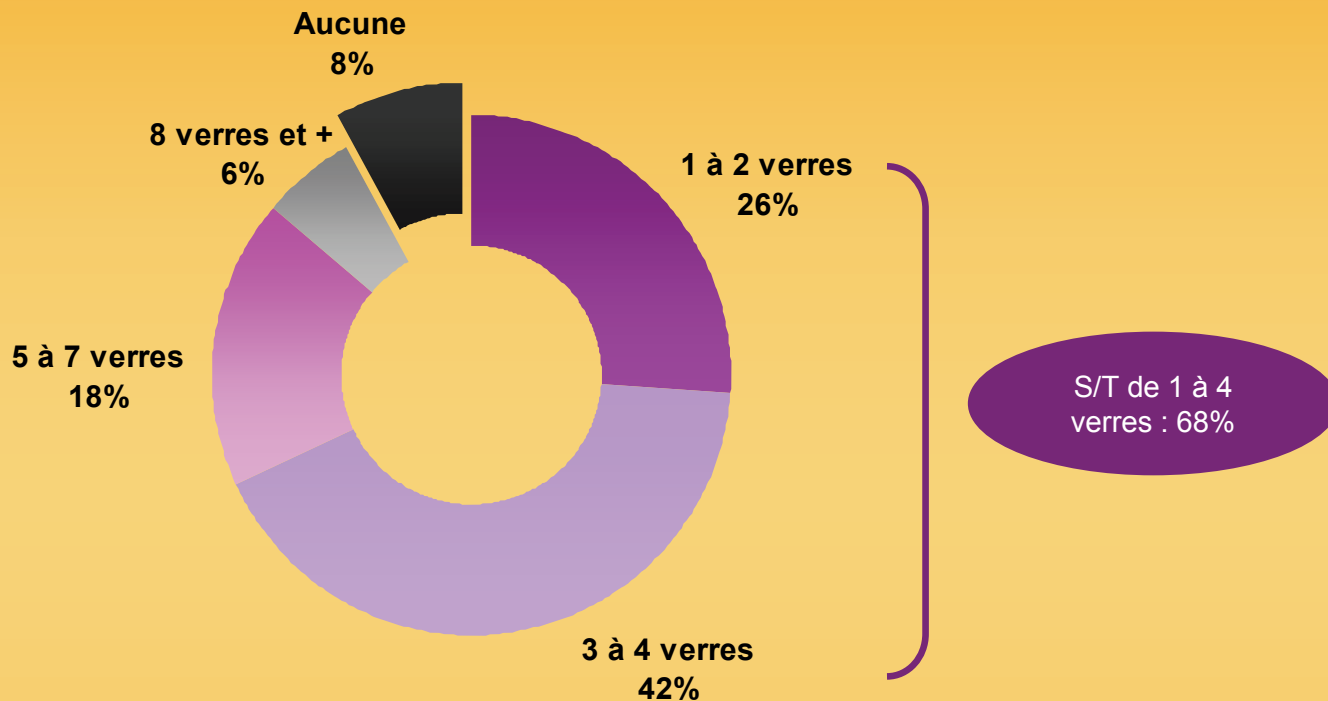
En moyenne, 3 boissons seront bues (alcoolisées ou non alcoolisées).

8

Des résultats qui sont globalement homogènes quelque soit la cible.

### III – Réveillon St Sylvestre : Nombre de verres consommés

□ Q2bis. En général, combien de consommations ou de verres alcoolisés buvez vous lors d'une soirée de réveillon ?  
Base hors nsp : 943 rép.

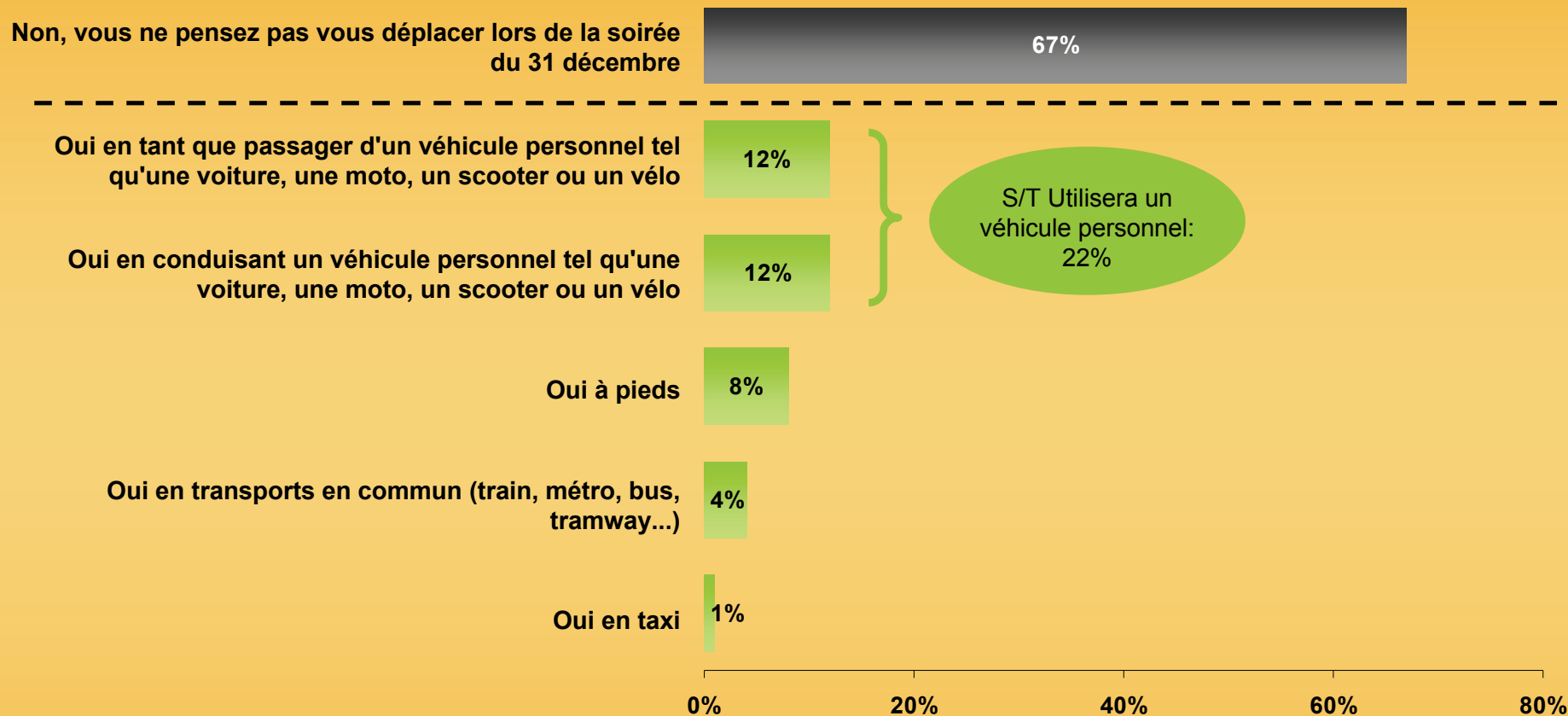


Au global, lors d'un réveillon de fin d'année, 66% des personnes ayant prévu de consommer de l'alcool boiront au moins 3 verres.

# III – Réveillon St Sylvestre : Déplacements prévus

□ Q3. Prévoyez vous de vous déplacer lors de la soirée du réveillon du 31 décembre ?

Base : 1000 rép.



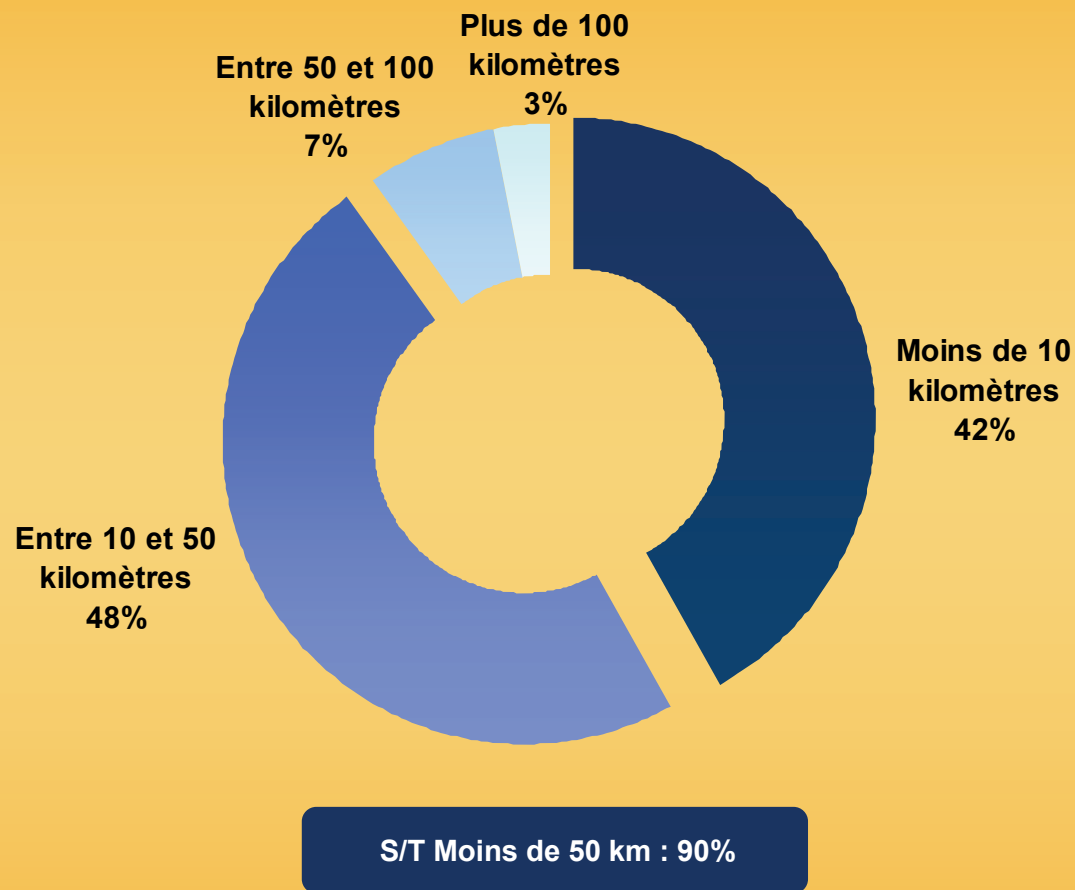
Les 2/3 des français ne pensent pas se déplacer au cours de cette soirée... Un score logiquement lié au fait qu'une majorité de ceux qui ont déjà prévu leur soirée vont la passer chez eux.

Au final, 22% des Français envisagent d'utiliser un véhicule personnel pour se déplacer (dont 12% en tant que conducteur) : un score + élevé chez les + jeunes, et en province (certainement lié à un réseau de transports en commun moins développé)

### III – Réveillon St Sylvestre : Distances à parcourir

- Q4. A l'occasion de ces déplacements en véhicule personnel (que ce soit en voiture, en moto, en scooter ou en vélo), combien de kilomètres pensez vous effectuer dans la soirée du réveillon du 31 décembre 2009 ?

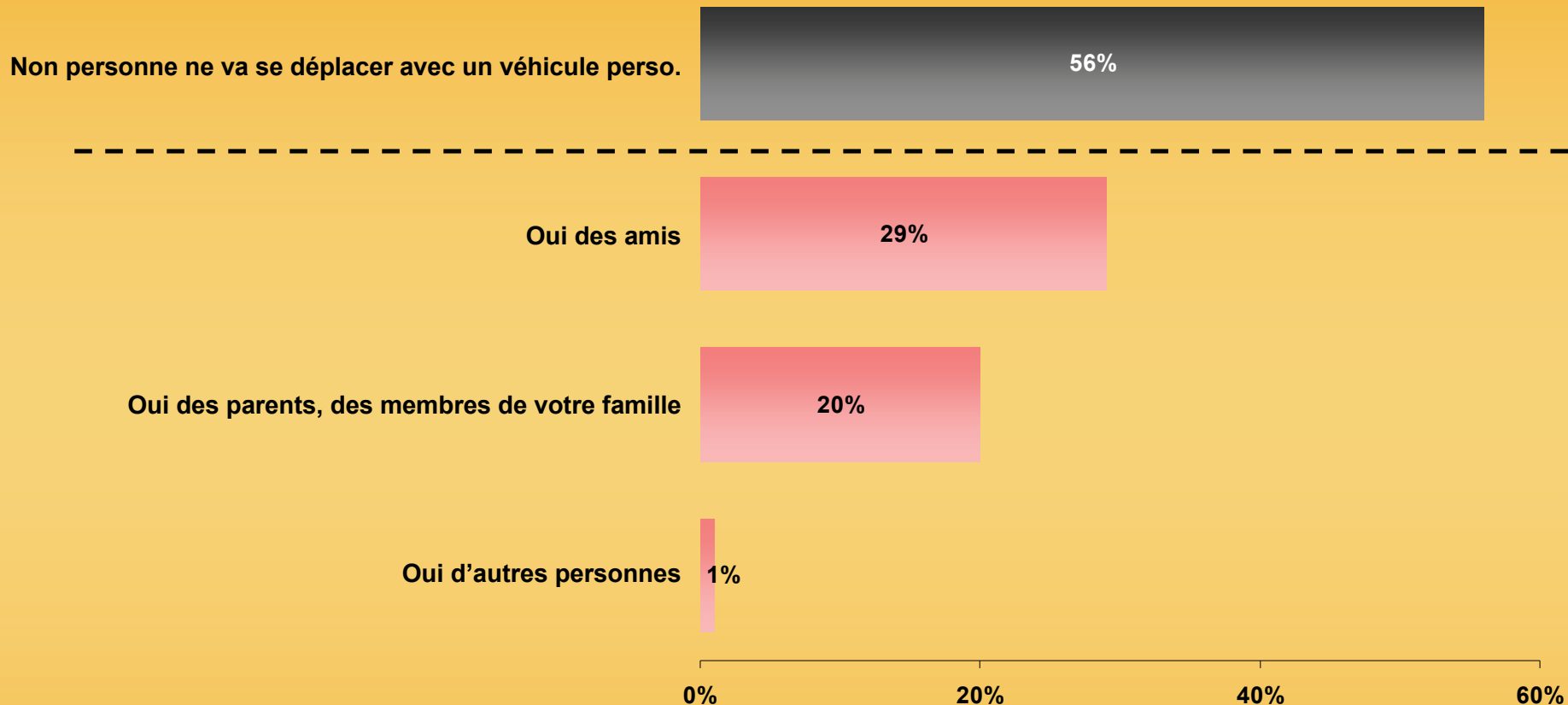
Base hors nsp : 205 rép.



58 % des personnes se déplaçant en voiture vont parcourir plus de 10 km et 10 % plus de 50 km


### III – Réveillon St Sylvestre : Déplacements autres personnes

- Q5. Parmi les personnes qui vont passer le réveillon du nouvel an avec vous, que ce soit en totalité ou en partie, certaines vont-elles se déplacer avec un véhicule personnel (que ce soit une voiture, une moto, un scooter, ou un vélo) ?  
Base hors nsp : 834 rép.



16% des interviewés ne peuvent répondre pour le moment...

... Parmi ceux qui se prononcent, dans + de 4 cas sur 10 (45%), ils se retrouveront en compagnie de personne utilisant leur véhicule personnel.

 Au final, en prenant en compte l'intégralité de l'échantillon, 43% des français vont se déplacer avec un véhicule personnel et/ou passer la soirée avec 1 ou plusieurs personnes utilisant leur véhicule personnel (48% sur la base hors NSP)

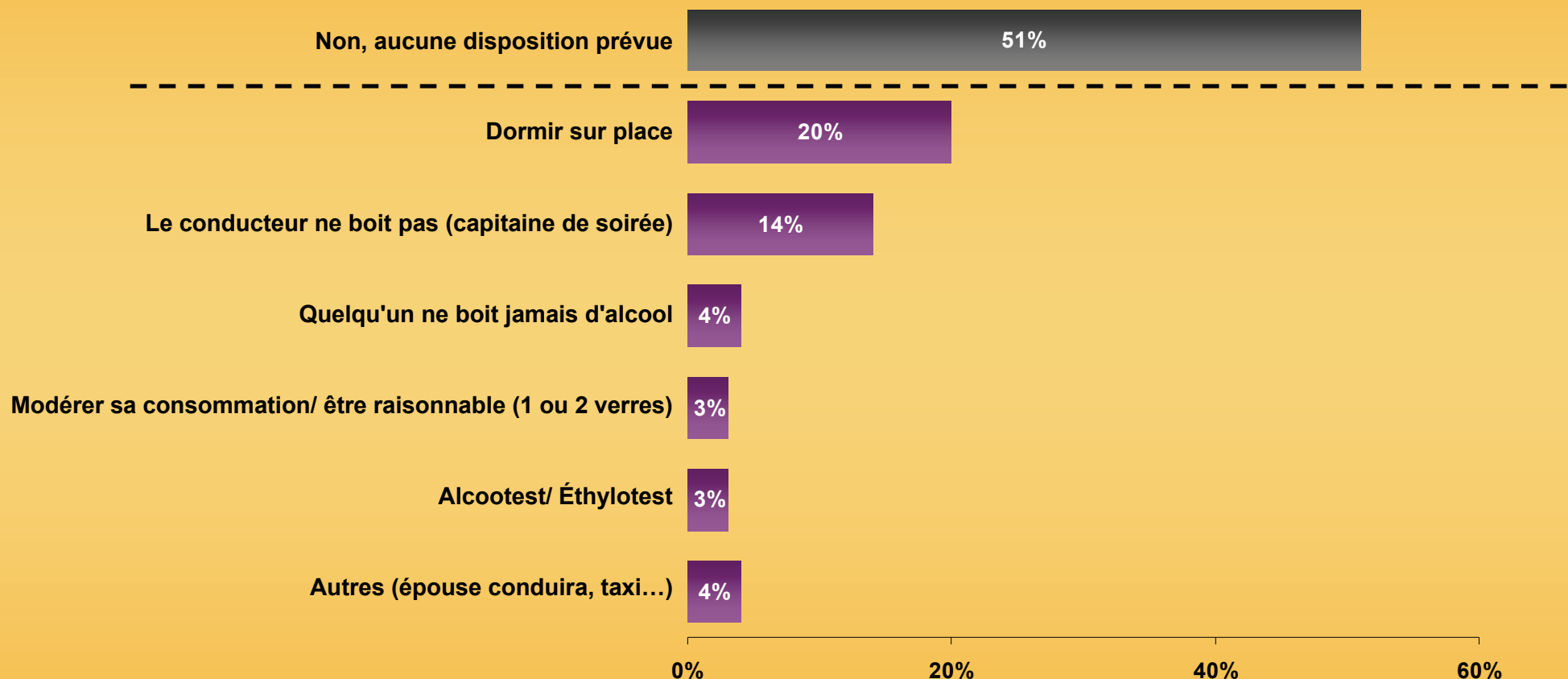


## **IV – Alcoolémie et sécurité routière**

## IV – Réveillon St Sylvestre : Dispositions anti-accident

- Q6. A l'occasion de ce prochain réveillon du nouvel an, prévoyez vous des dispositions particulières, que ce soit pour vous personnellement ou pour les personnes qui passeront la soirée avec vous, afin de prévenir les accidents de la circulation liés à la consommation d'alcool ? Si oui, lesquelles ?

Base hors nsp : 333 rép. Les interviewés qui se déplaceront ou dont leur entourage se déplacera.



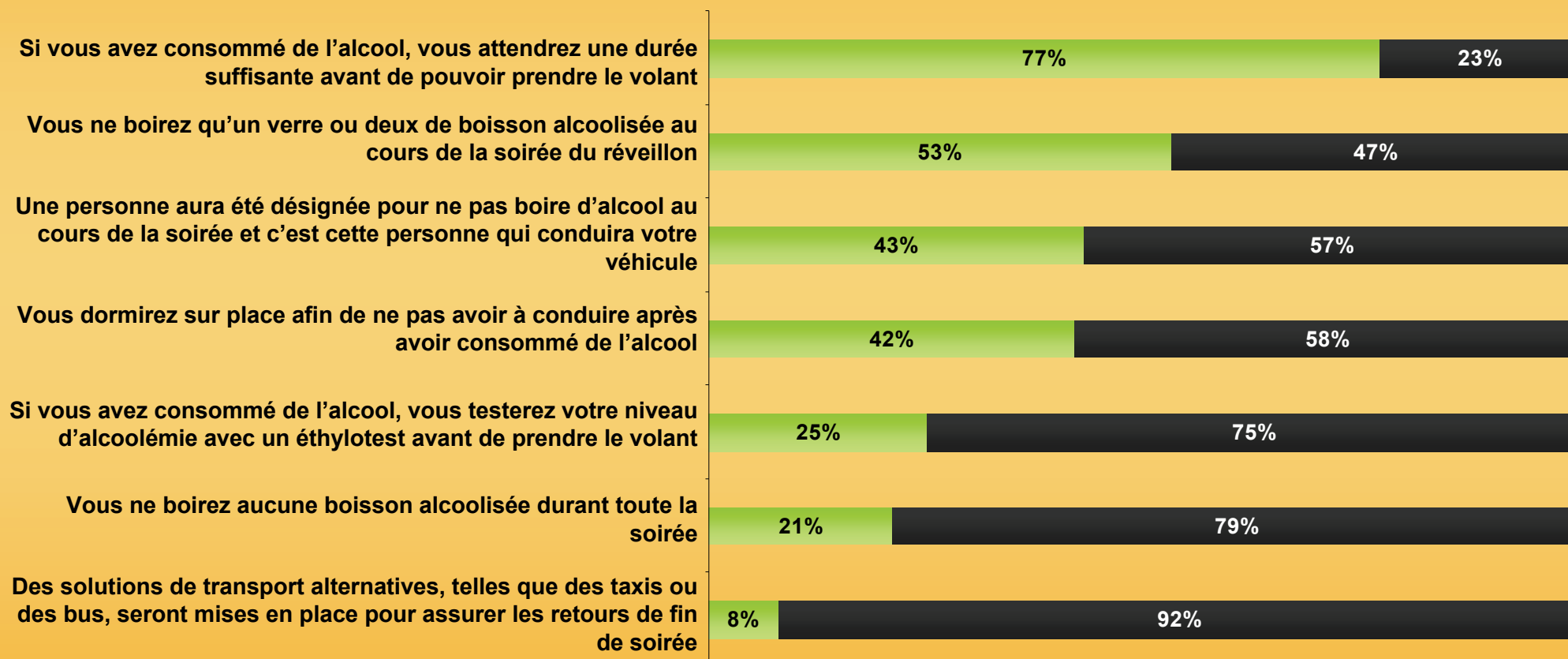
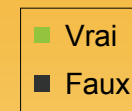
Les français ayant l'intention de se déplacer ou ayant quelqu'un dans leur entourage qui va se déplacer pour cette soirée, affirment dans la moitié des cas qu'aucune disposition n'est prévue pour prévenir d'éventuels accidents de la route (53% auprès de ceux qui vont boire et conduire leur propre véhicule)

Au final, les principales dispositions prises sont : rester dormir sur le lieu de la soirée ou désigner un capitaine de soirée.

## IV – Réveillon St Sylvestre : disposition mises en place (1/3)

□ Q7a. Vous avez indiqué conduire un véhicule personnel au cours de la soirée. Veuillez indiquer pour chacune de ces affirmations relatives à votre soirée du réveillon du 31 décembre 2009, si elles sont vraies ou fausses

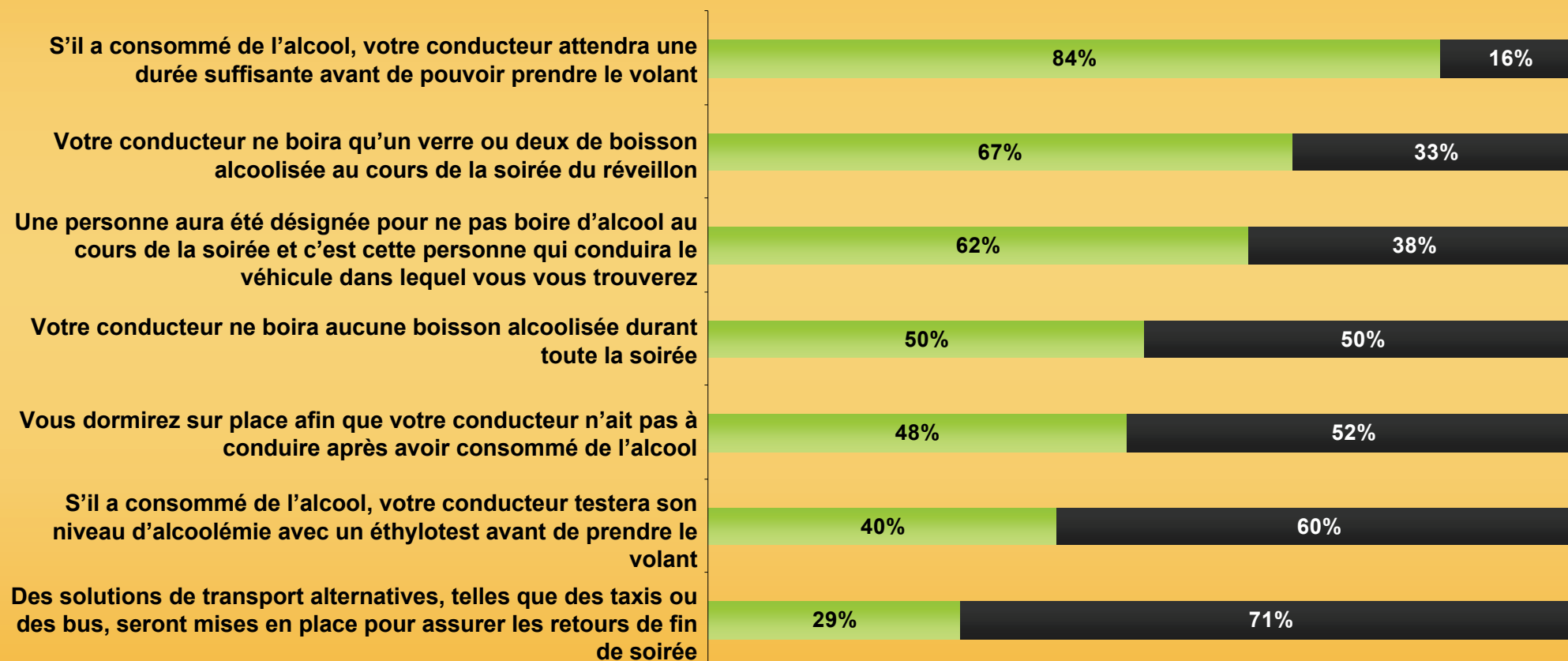
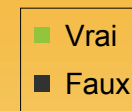
Base hors nsp : 106 rép. Ceux qui conduiront pendant la soirée et pour qui il y aura de l'alcool.



## IV – Réveillon St Sylvestre : disposition mises en place (2/3)

- Q7b. Vous avez indiqué avoir le projet de vous déplacer en tant que passager d'un véhicule personnel au cours de la soirée du Réveillon. Veuillez indiquer pour chacune de ces affirmations relatives à votre soirée du réveillon du 31 décembre 2009, si elles sont vraies ou fausses

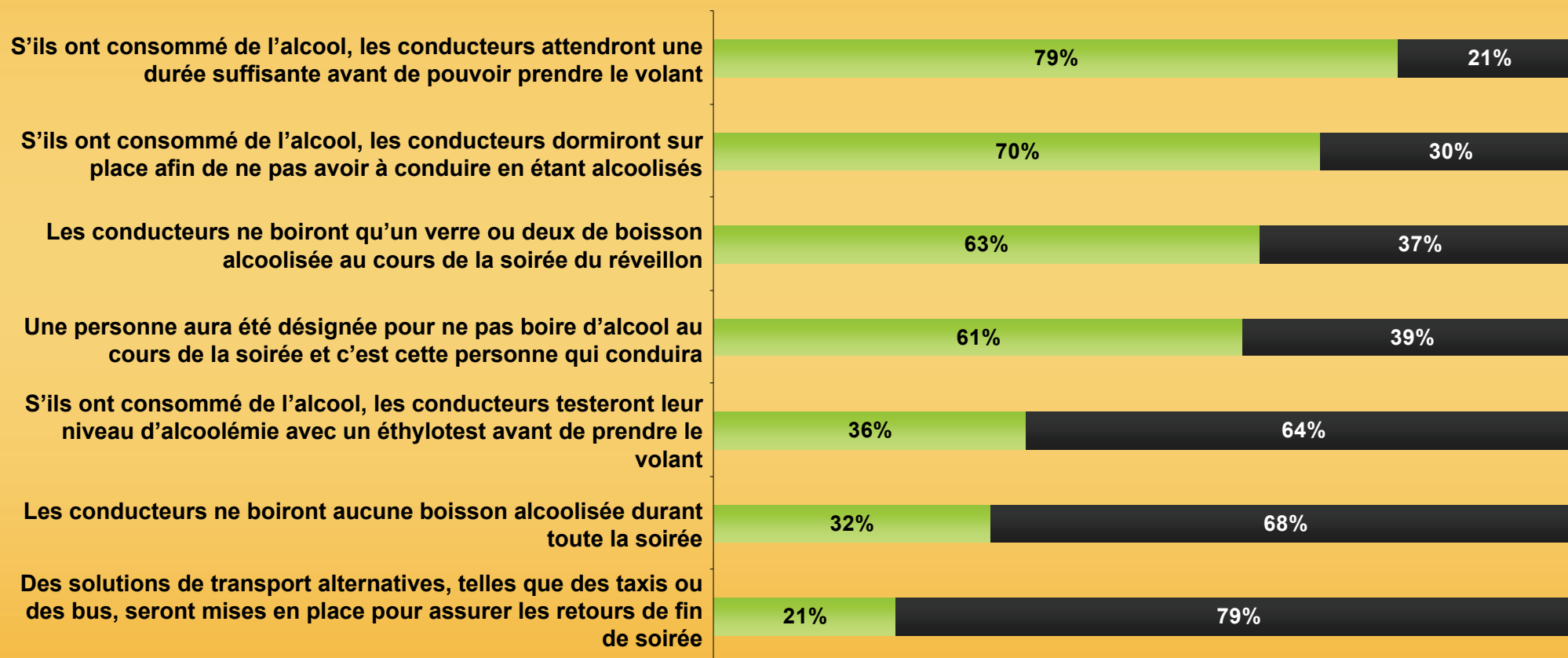
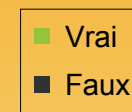
Base hors nsp : 96 rép. Ceux qui seront passagers pendant la soirée et pour qui il y aura de l'alcool.



## IV – Réveillon St Sylvestre : disposition mises en place (3/3)

- Q7c. Vous avez indiqué que parmi les personnes passant le réveillon avec vous, certaines vont se déplacer avec leur propre véhicule. Veuillez indiquer pour chacune de ces affirmations relatives à votre soirée du réveillon du 31 décembre 2009, si elles sont vraies ou fausses

Base hors nsp : 285 rép. Ceux qui seront passagers pendant la soirée et pour qui il y aura de l'alcool.



## **IV – Réveillon St Sylvestre : disposition mises en place**

---

**Au global, et quelque soit la cible, 4 éléments sont mis en avant par les interviewés comme des mesures qu'ils pourraient mettre en place afin de lutter contre le risque d'accidents liés à l'alcool lors du réveillon de la Saint Sylvestre :**

**Un élément majeur (77%<84%) => les conducteurs ayant consommé de l'alcool attendront une durée suffisante avant de pouvoir prendre le volant**

**3 éléments sensiblement + en retraits (40%<70%) =>**

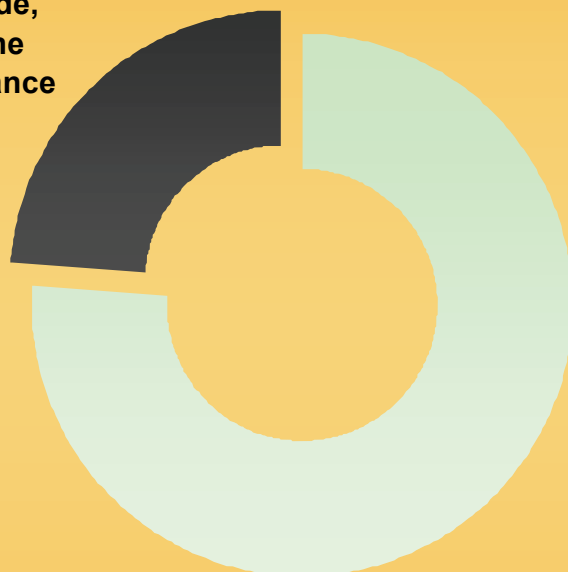
- Limiter sa consommation d'alcool (53%<67%)**
- Dormir sur place (42%<70%)**
- Désigner un conducteur qui ne consommera pas d'alcool de la soirée (43%>62%)**

## IV – Contrôles routiers par les forces de l'ordre

- Q8. Lors de la soirée du réveillon du nouvel an, la police et la gendarmerie effectuent sur les routes des contrôles d'alcoolémie. Selon vous ces contrôles....

Base : 1000 rép.

Devraient être moins nombreux que d'habitude, car il faut une certaine tolérance pour cette occasion  
24%



Devraient être + nombreux que d'habitude, car il faut une grande fermeté à cette occasion  
76%

|                           | Aucun verre d'alcool<br>80 rép. | De 1 à 4 verres<br>638 rép. | Plus de 4 verres<br>225 rép. | Total<br>943 rép. |
|---------------------------|---------------------------------|-----------------------------|------------------------------|-------------------|
| Devraient être + nombreux | 90%                             | 77%                         | 66%                          | 76%               |
| Devraient être - nombreux | 10%                             | 23%                         | 34%                          | 24%               |
| Total                     | 100%                            | 100%                        | 100%                         | 100%              |

Pour les 3/4 des français, les contrôles opérés par les forces de l'ordre à l'occasion du nouvel an devraient être renforcés...

... En tendance, un score sensiblement + élevé auprès des femmes (80% vs76%) et l'inverse en retrait auprès des plus gros consommateurs d'alcool...

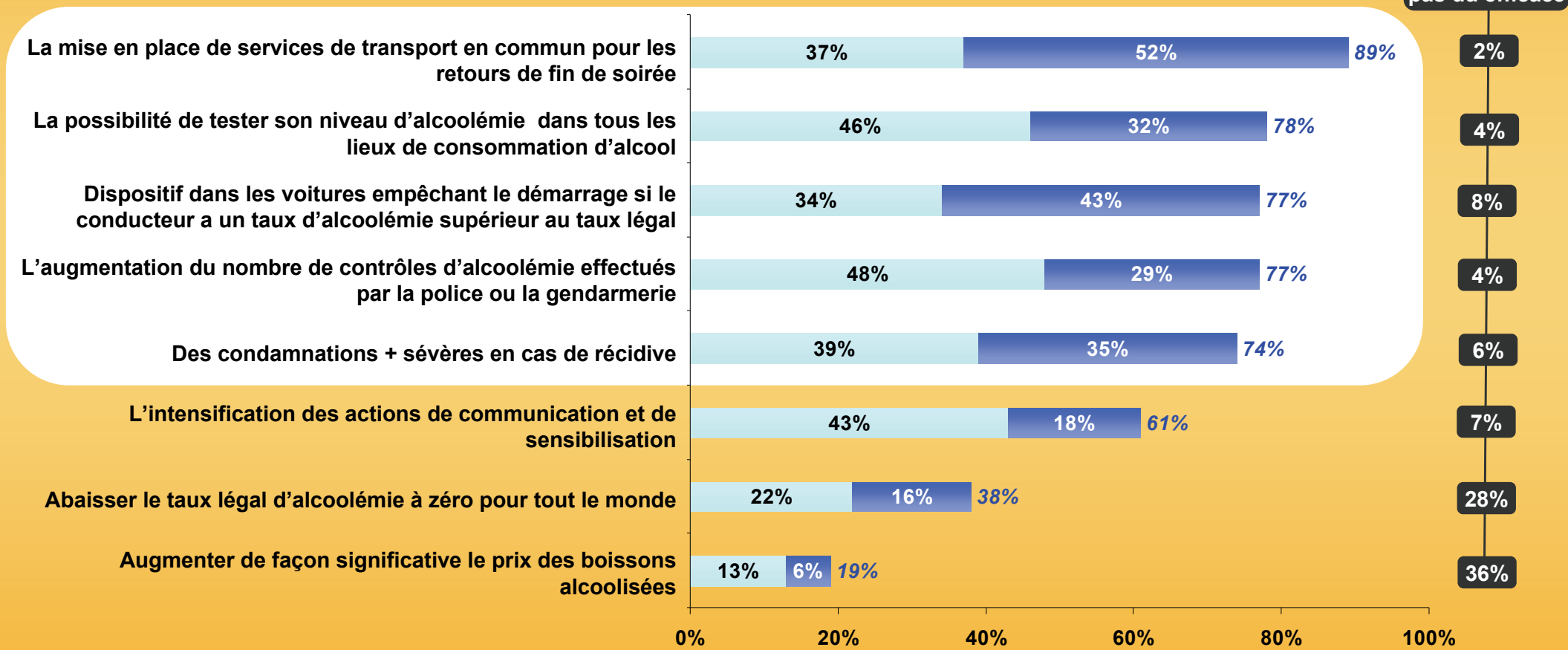
# IV – Efficacité des actions susceptibles de réduire les accidents

□ Q9. Voici maintenant différentes actions dont le but est de réduire le nombre d'accidents de la route liée à la consommation d'alcool. Pour chacune d'entre elle, vous allez indiquer si vous la trouvez très efficace, assez efficace, peu efficace ou pas du tout efficace.

Base hors nsp : 970 rép.

■ % Assez efficace ■ % Très efficace ■ % Globalement efficace

% bottom box pas du efficace



# **IV – Efficacité des actions susceptibles de réduire les accidents**

---

**Outre le renforcement des contrôles routiers, les français retiennent globalement 4 actions, susceptibles selon eux de limiter les accidents de la circulation liés à l'alcool (scores globaux > 70% dont top box > 30% ) :**

**De façon majeure :**

**La mise à disposition de transports en commun pour les retours de soirée => une action jugée très efficace par + de la moitié des français (globalement efficace pour près de 9 personnes sur 10)**

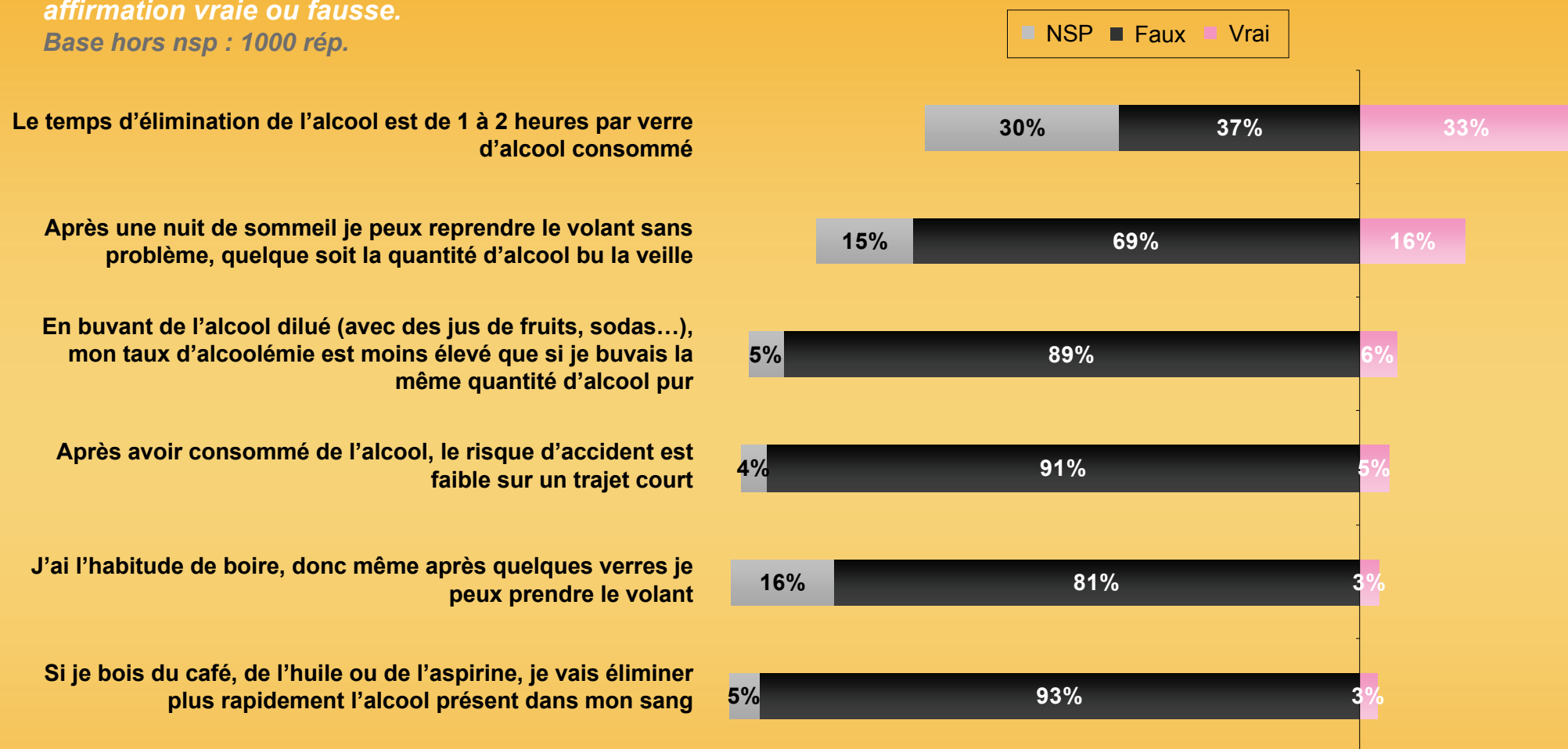
**Sensiblement + en retrait on retrouve :**

- Le fait de pouvoir tester son alcoolémie sur les lieux de consommations,**
- La mise en place de dispositif anti-démarrage**
- Une + grande sévérité dans les sanctions concernant les récidivistes**

## IV – Connaissances sur l'alcoolémie

□ Q10. Voici maintenant quelques affirmations. Pour chacune d'entre elles, veuillez indiquer si selon vous il s'agit d'une affirmation vraie ou fausse.

Base hors nsp : 1000 rép.



En termes de généralités sur l'alcool, si les français ont su répondre de façon juste à la plupart des affirmations, il y en a une qui les divise : le temps d'élimination de l'alcool, connu par à peine la moitié des français.

Au final, seul 18% des français ont su répondre correctement à toutes les affirmations...

